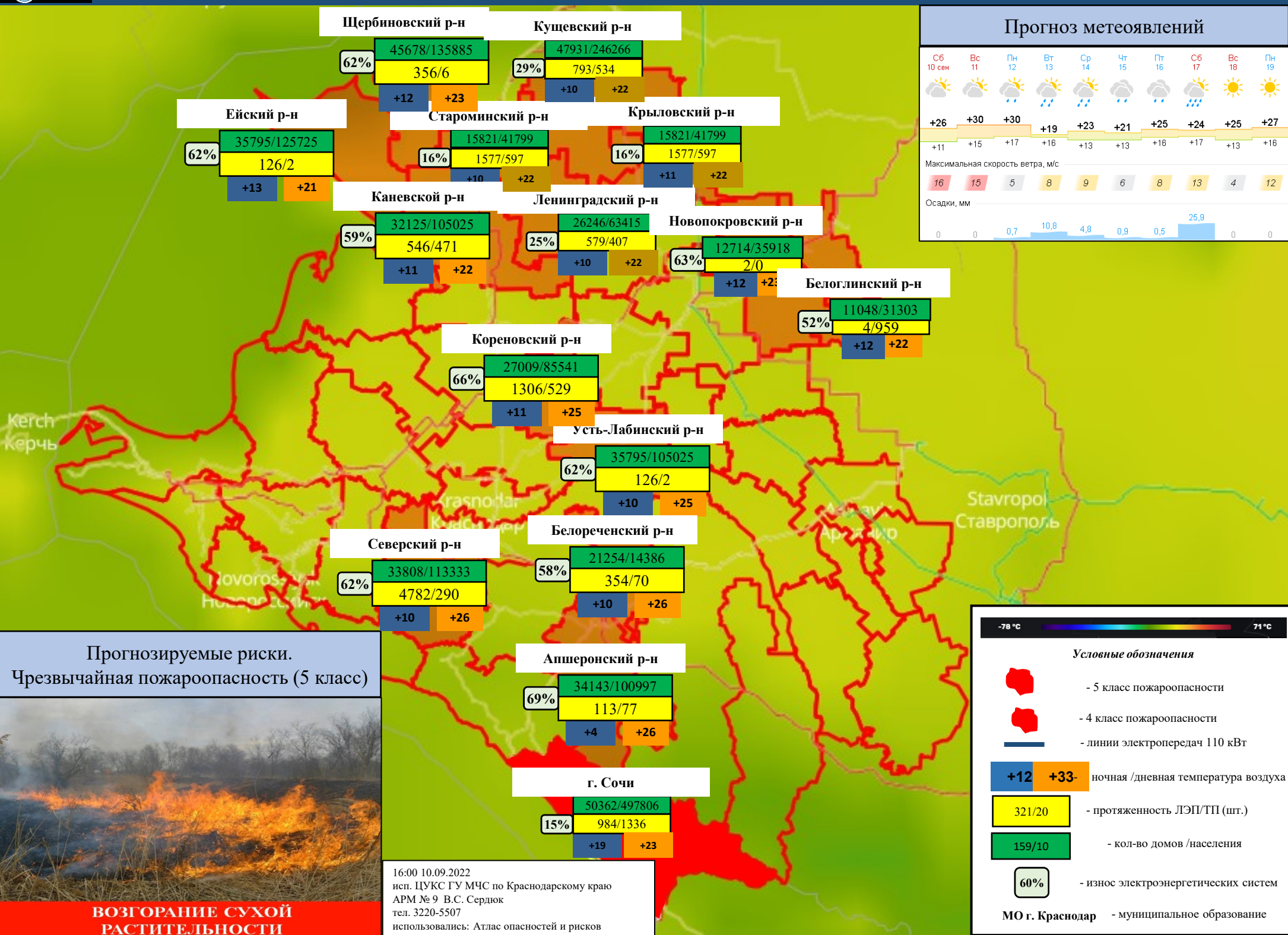




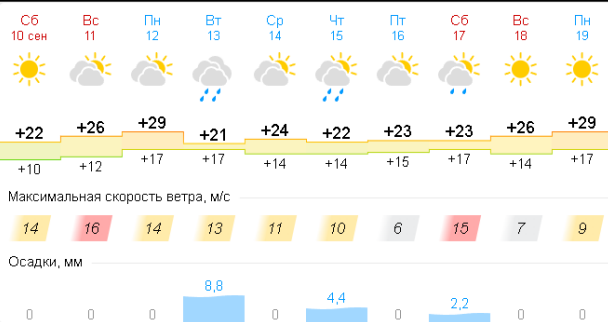
ИНФОРМАЦИОННЫЕ МАТЕРИАЛЫ ПО ЧРЕЗВЫЧАЙНОЙ ПОЖАРООПАСНОСТИ НА ТЕРРИТОРИИ КРАСНОДАРСКОГО КРАЯ (РИСК ВОЗНИКНОВЕНИЯ ПОЖАРОВ НА 11.09.2022)



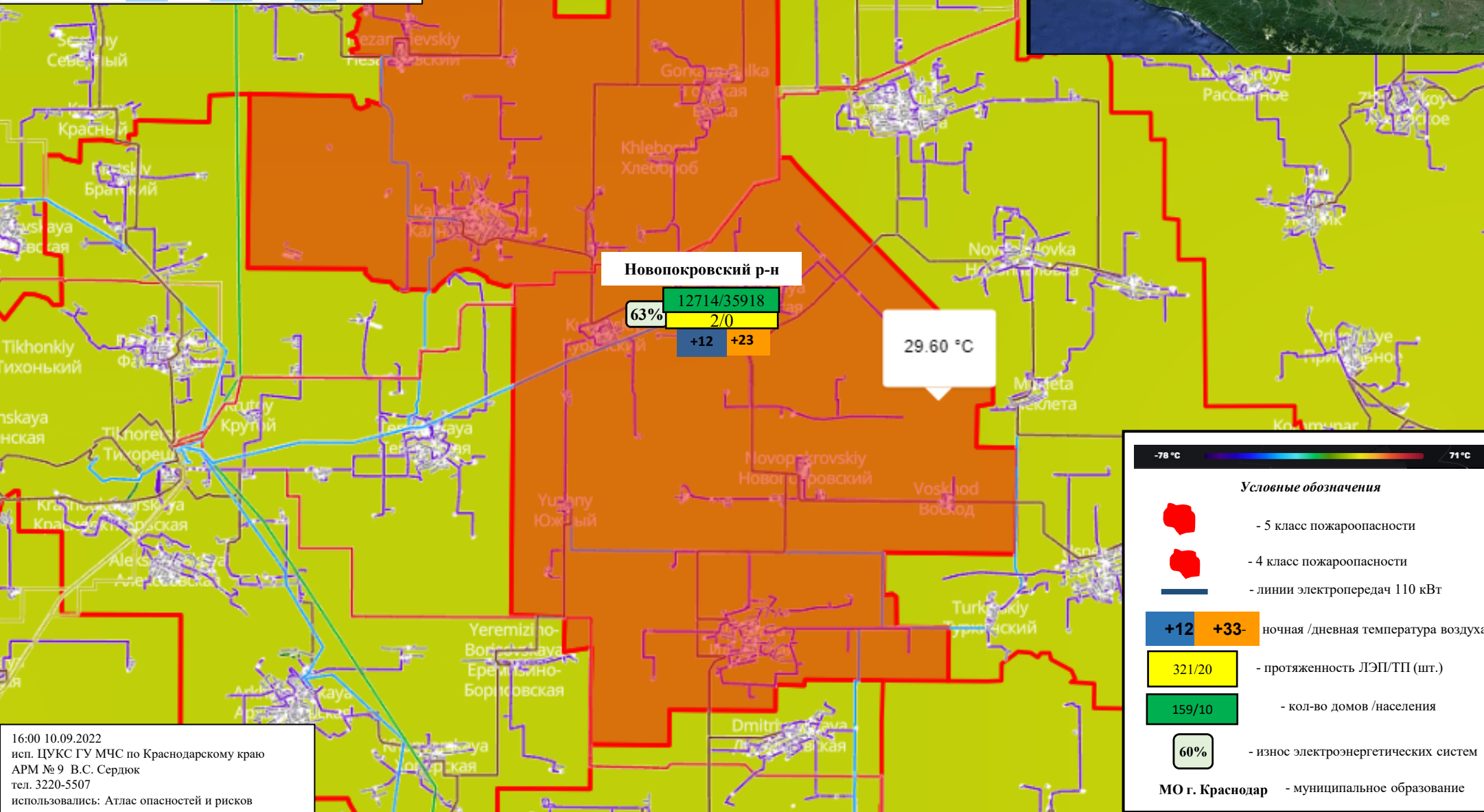
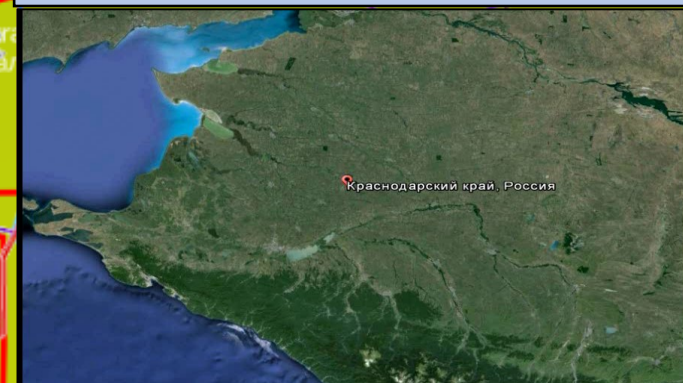


ИНФОРМАЦИОННЫЕ МАТЕРИАЛЫ ПО ЧРЕЗВЫЧАЙНОЙ ПОЖАРООПАСНОСТИ НА ТЕРРИТОРИИ КРАСНОДАРСКОГО КРАЯ (РИСК ВОЗНИКНОВЕНИЯ ПОЖАРОВ НА 11.09.2022)

Прогноз метеоявлений



Трехмерная модель участка



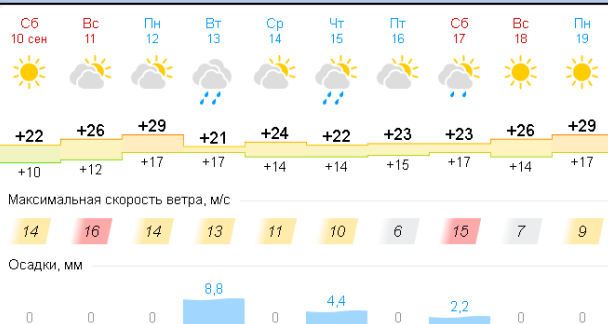
Условные обозначения

- 5 класс пожароопасности
- 4 класс пожароопасности
- линии электропередач 110 кВТ
- +12 +33- ночная /дневная температура воздуха
- 321/20 - протяженность ЛЭП/ТП (шт.)
- 159/10 - кол-во домов /населения
- 60% - износ электроэнергетических систем
- МО г. Краснодар - муниципальное образование

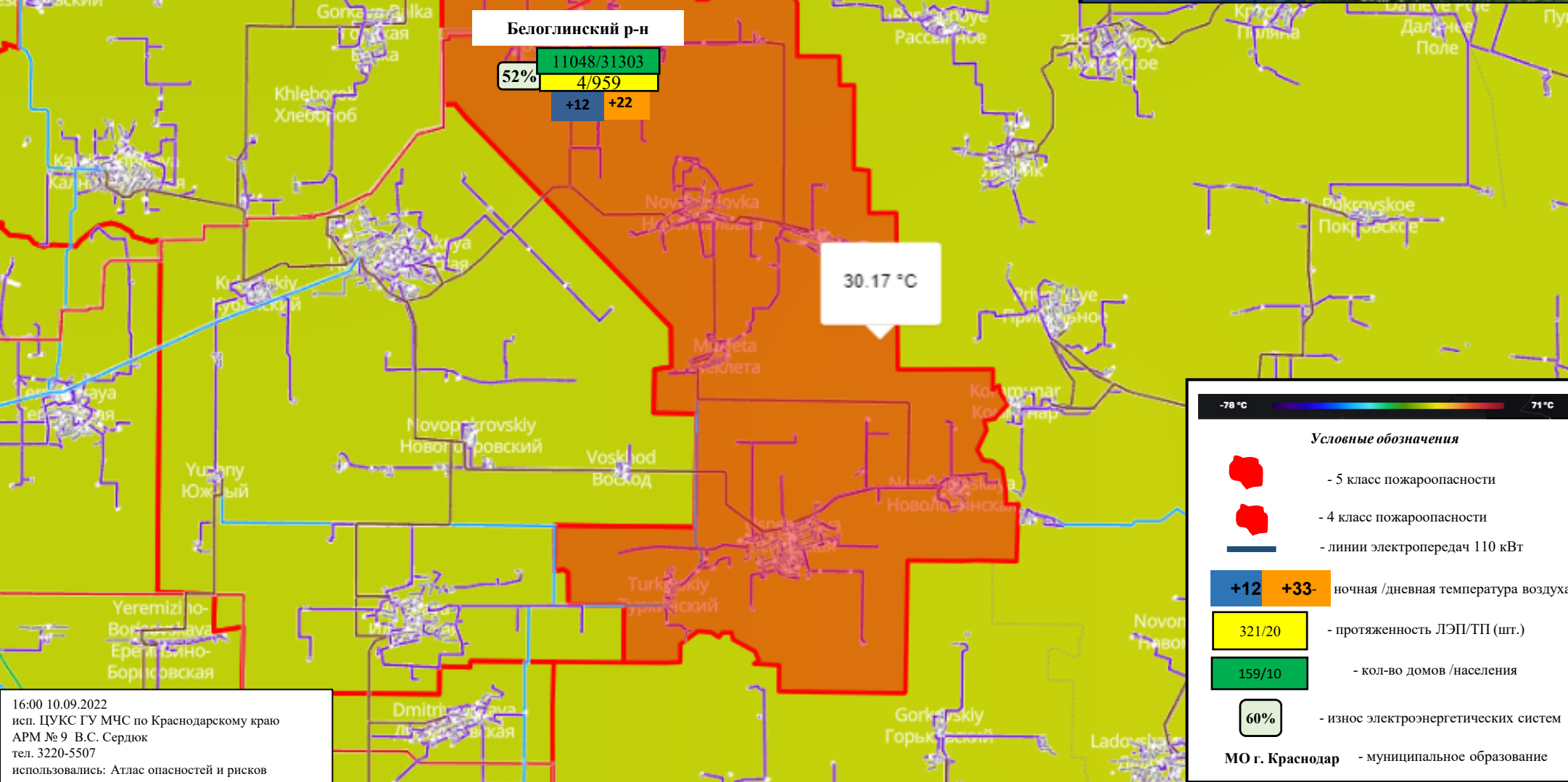
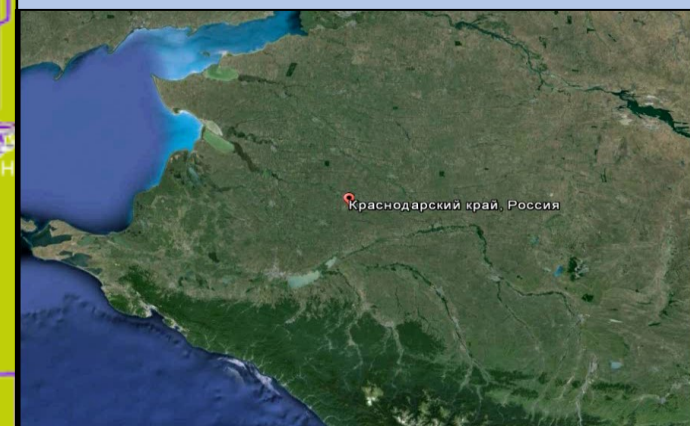


ИНФОРМАЦИОННЫЕ МАТЕРИАЛЫ ПО ЧРЕЗВЫЧАЙНОЙ ПОЖАРООПАСНОСТИ НА ТЕРРИТОРИИ КРАСНОДАРСКОГО КРАЯ (РИСК ВОЗНИКНОВЕНИЯ ПОЖАРОВ НА 11.09.2022)

Прогноз метеоявлений



Трехмерная модель участка

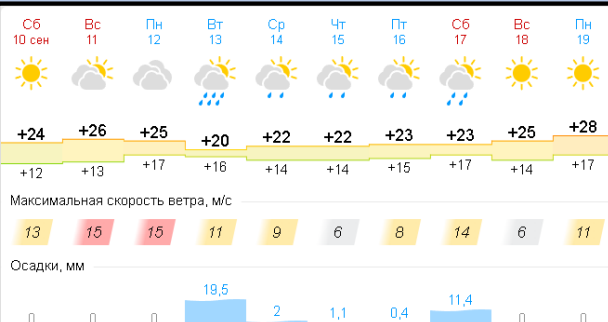


Условные обозначения

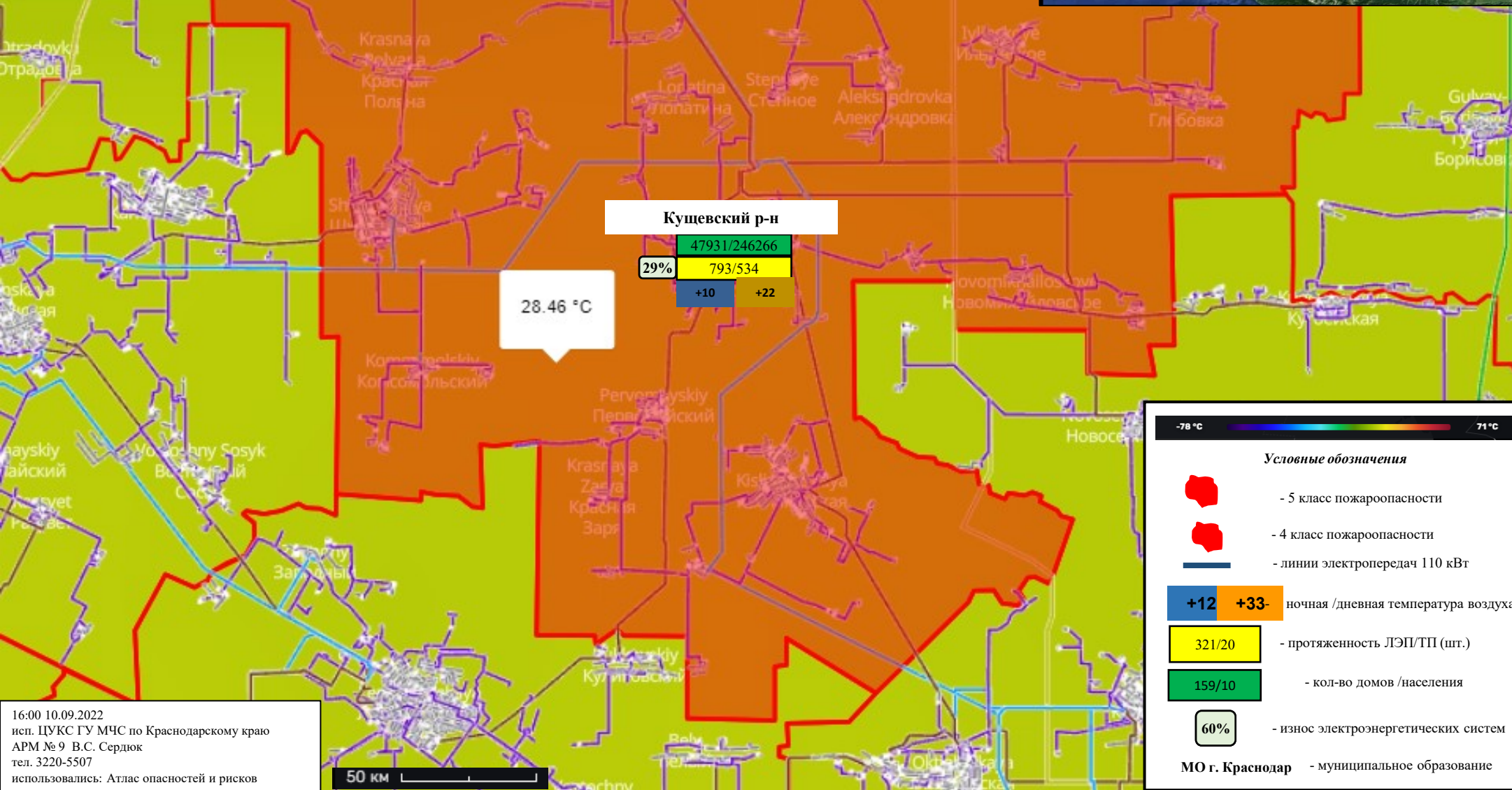
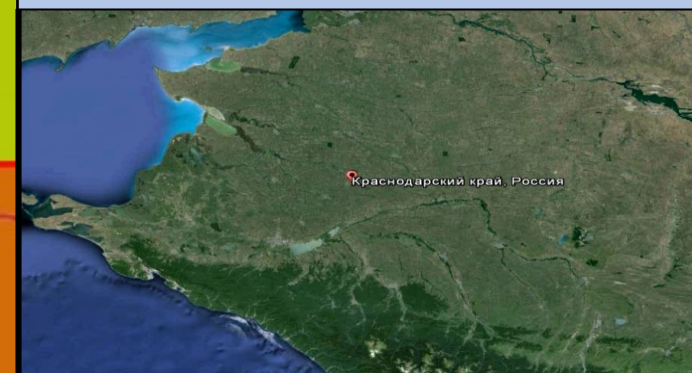
- 5 класс пожароопасности
- 4 класс пожароопасности
- линии электропередач 110 кВТ
- +12 +33- ночная /дневная температура воздуха
- 321/20 - протяженность ЛЭП/ТП (шт.)
- 159/10 - кол-во домов /населения
- 60% - износ электроэнергетических систем
- МО г. Краснодар - муниципальное образование

(РИСК ВОЗНИКНОВЕНИЯ ПОЖАРОВ НА 11.09.2022)

Прогноз метеоявлений



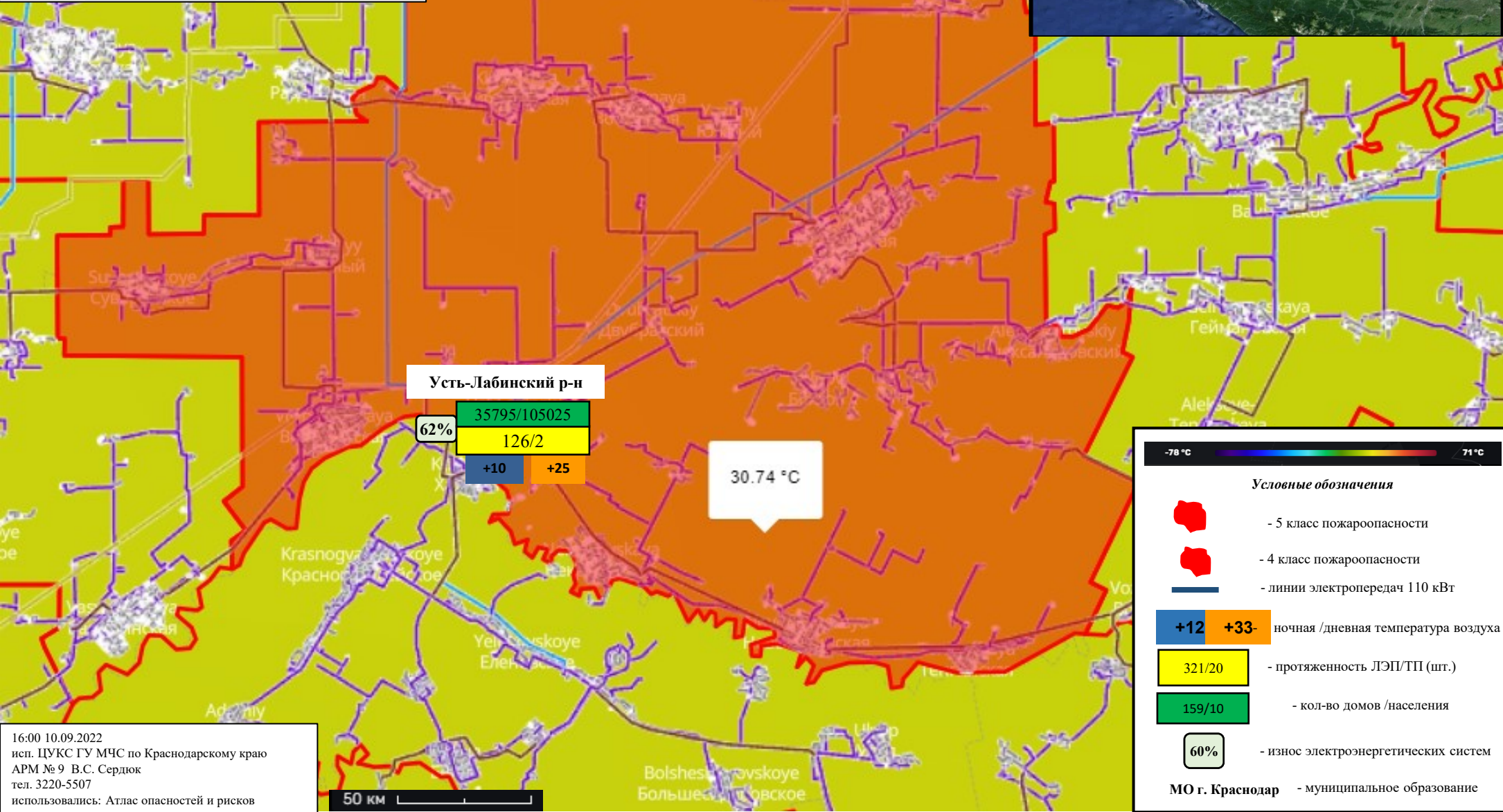
Трехмерная модель участка



16:00 10.09.2022
исп. ЦУКС ГУ МЧС по Краснодарскому краю
АРМ № 9 В.С. Сердюк
тел. 3220-5507
использовались: Атлас опасностей и рисков

(РИСК ВОЗНИКНОВЕНИЯ ПОЖАРОВ НА 11.09.2022)

Сб 10 сен	Вс 11	Пн 12	Вт 13	Ср 14	Чт 15	Пт 16	Сб 17	Вс 18	Пн 19
+25	+30	+30	+19	+23	+21	+26	+24	+26	+28
+13	+14	+15	+16	+13	+13	+15	+16	+13	+16
Максимальная скорость ветра, м/с									
16	15	6	8	10	11	7	13	4	12
Осадки, мм									
0	0	2,4	16,1	1,1	2,7	0	11,3	0	0

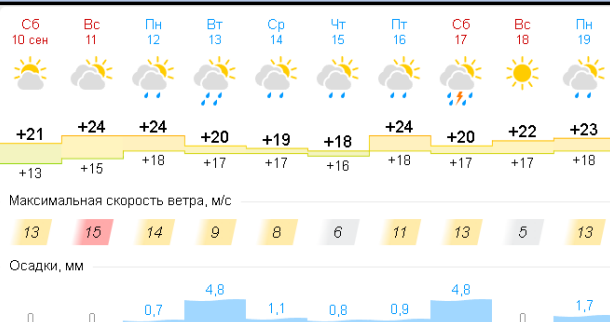


МО г. Краснодар - муниципальное образование

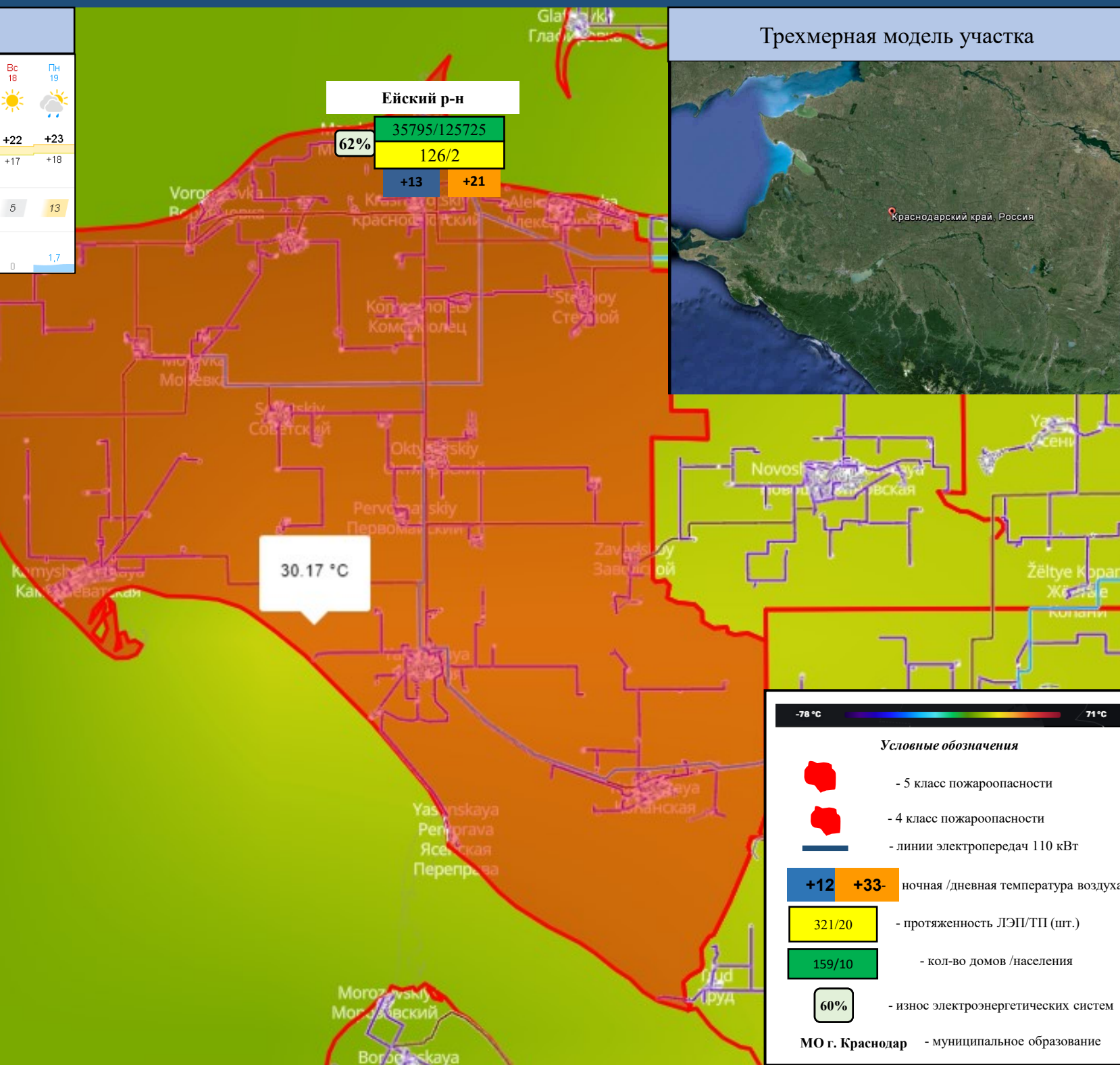
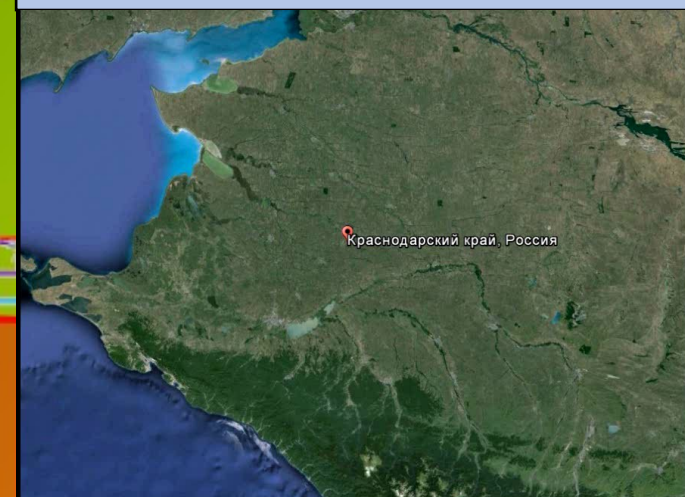


ИНФОРМАЦИОННЫЕ МАТЕРИАЛЫ ПО ЧРЕЗВЫЧАЙНОЙ ПОЖАРООПАСНОСТИ НА ТЕРРИТОРИИ КРАСНОДАРСКОГО КРАЯ (РИСК ВОЗНИКНОВЕНИЯ ПОЖАРОВ НА 11.09.2022)

Прогноз метеоявлений



Трехмерная модель участка



Условные обозначения

- 5 класс пожароопасности
- 4 класс пожароопасности
- линии электропередач 110 кВТ
- ночная /дневная температура воздуха
- протяженность ЛЭП/ТП (шт.)
- кол-во домов /населения
- износ электроэнергетических систем
- МО г. Краснодар** - муниципальное образование

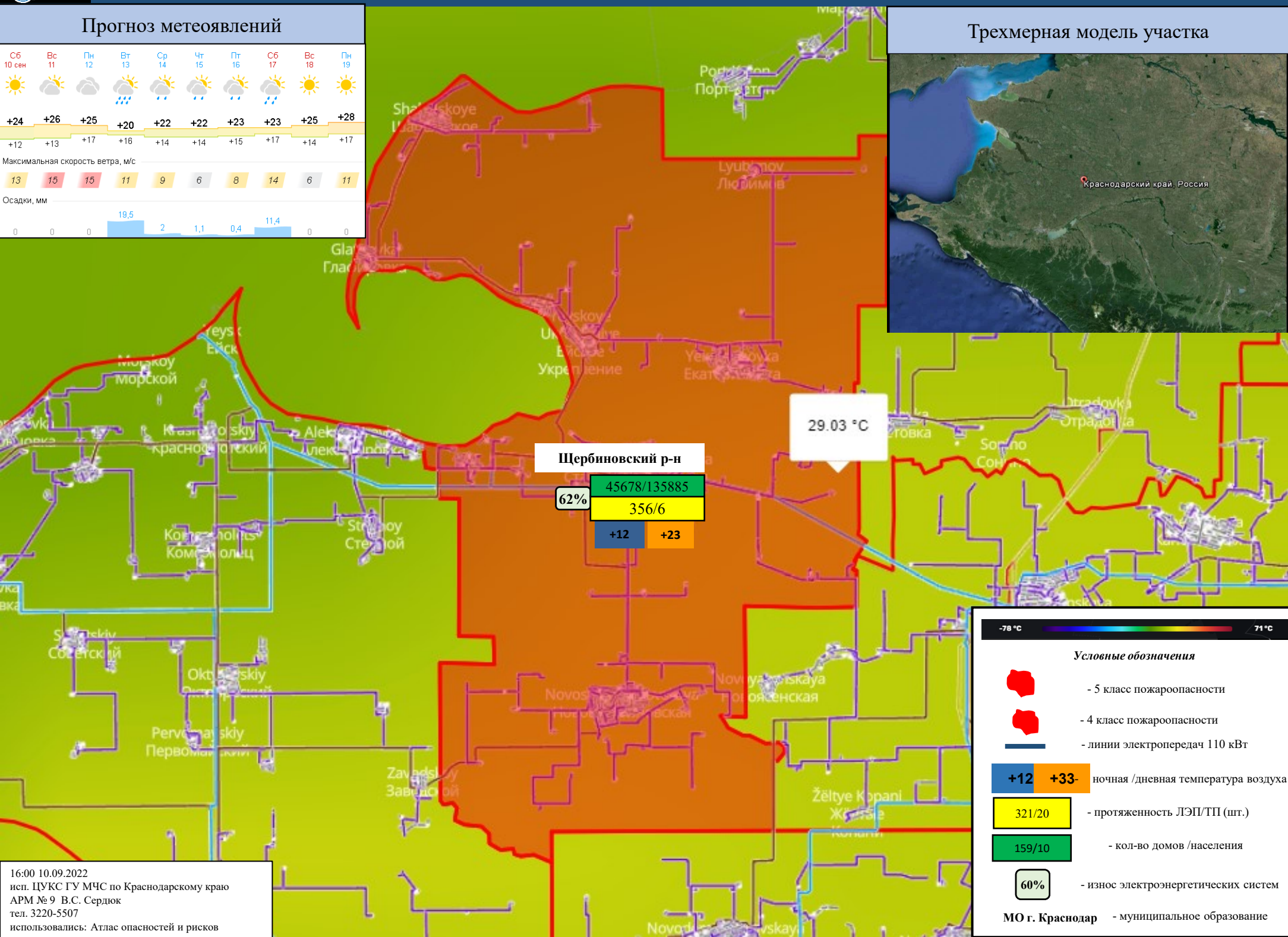
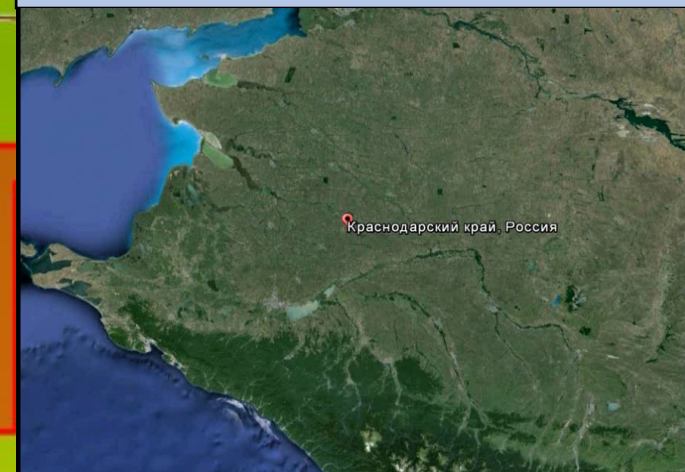


ИНФОРМАЦИОННЫЕ МАТЕРИАЛЫ ПО ЧРЕЗВЫЧАЙНОЙ ПОЖАРООПАСНОСТИ НА ТЕРРИТОРИИ КРАСНОДАРСКОГО КРАЯ (РИСК ВОЗНИКНОВЕНИЯ ПОЖАРОВ НА 11.09.2022)

Прогноз метеоявлений

Сб 10 сен	Вс 11	Пн 12	Вт 13	Ср 14	Чт 15	Пт 16	Сб 17	Вс 18	Пн 19
+24	+26	+25	+20	+22	+22	+23	+23	+25	+28
+12	+13	+17	+18	+14	+14	+15	+17	+14	+17
Максимальная скорость ветра, м/с									
13	15	15	11	9	6	8	14	6	11
Осадки, мм									
0	0	0	19,5	2	1,1	0,4	11,4	0	0

Трехмерная модель участка



-78 °C 71 °C

Условные обозначения

- 5 класс пожароопасности
- 4 класс пожароопасности
- линии электропередач 110 кВТ
- +12 +33 - ночная /дневная температура воздуха
- 321/20 - протяженность ЛЭП/ТП (шт.)
- 159/10 - кол-во домов /населения
- 60% - износ электроэнергетических систем
- МО г. Краснодар - муниципальное образование

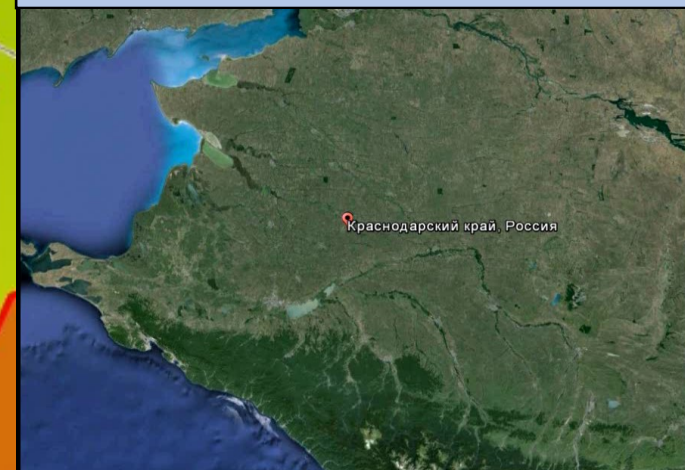


ИНФОРМАЦИОННЫЕ МАТЕРИАЛЫ ПО ЧРЕЗВЫЧАЙНОЙ ПОЖАРООПАСНОСТИ НА ТЕРРИТОРИИ КРАСНОДАРСКОГО КРАЯ (РИСК ВОЗНИКНОВЕНИЯ ПОЖАРОВ НА 11.09.2022)

Прогноз метеоявлений

Сб 10 сен	Вс 11	Пн 12	Вт 13	Ср 14	Чт 15	Пт 16	Сб 17	Вс 18	Пн 19
+24	+26	+25	+20	+22	+22	+23	+23	+25	+28
+12	+13	+17	+16	+14	+14	+15	+17	+14	+17
Максимальная скорость ветра, м/с									
13	15	15	11	9	6	8	14	6	11
Осадки, мм									
0	0	0	19,5	2	1,1	0,4	11,4	0	0

Трехмерная модель участка



Староминский р-н

15821/41799
16% 1577/597
+10 +22

29.03 °C

-78 °C 71 °C

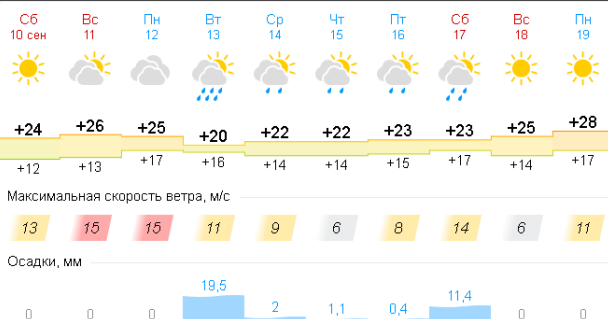
Условные обозначения

- 5 класс пожароопасности
- 4 класс пожароопасности
- линии электропередач 110 кВТ
- +12 +33- ночная /дневная температура воздуха
- 321/20 - протяженность ЛЭП/ТП (шт.)
- 159/10 - кол-во домов /населения
- 60% - износ электроэнергетических систем
- МО г. Краснодар - муниципальное образование

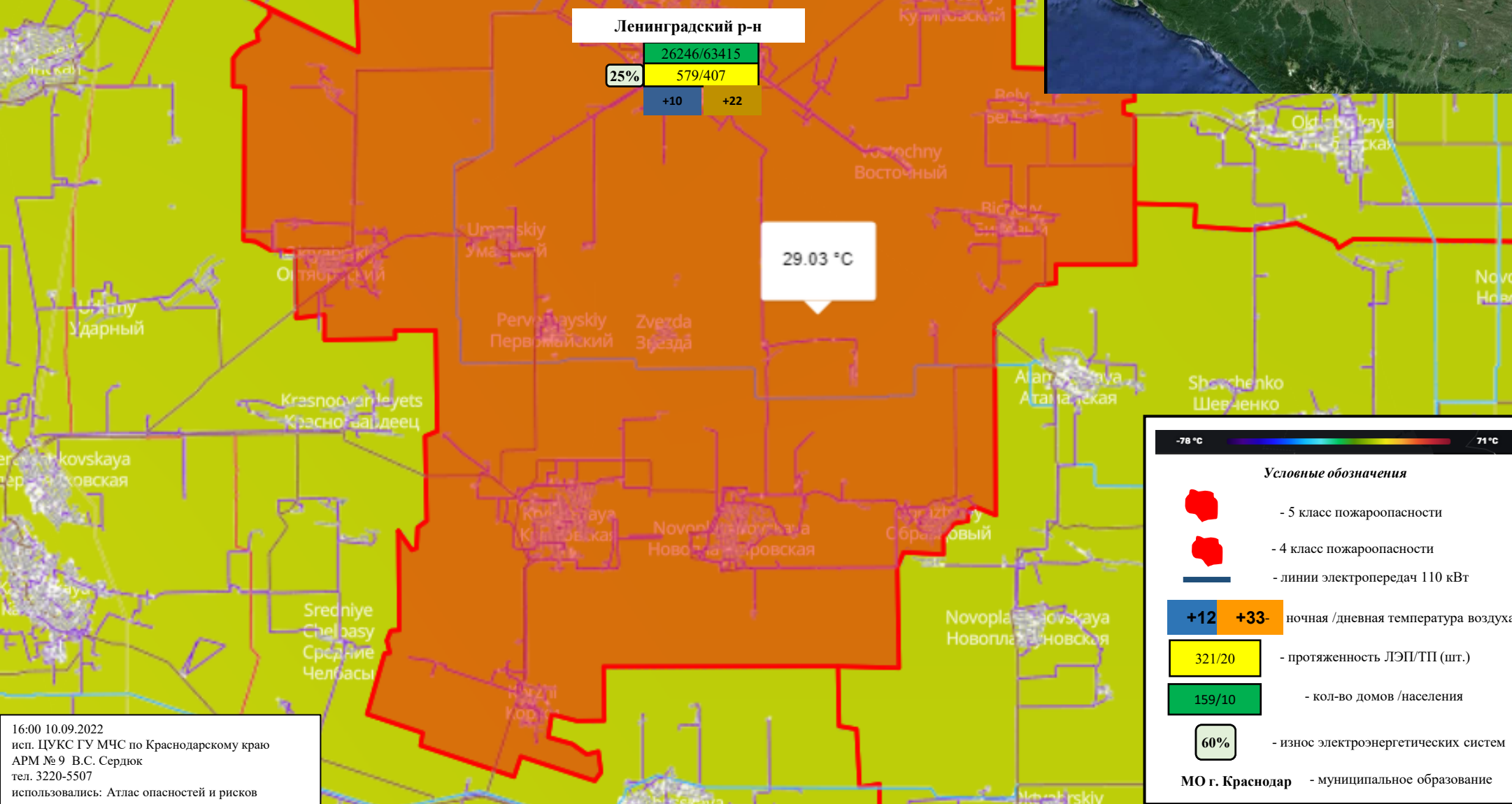
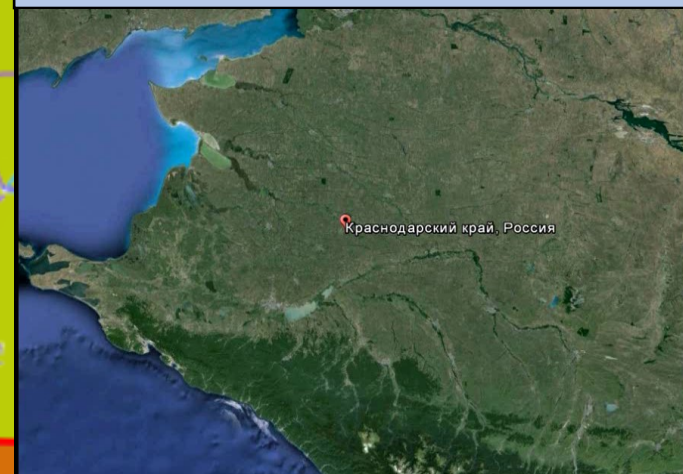


ИНФОРМАЦИОННЫЕ МАТЕРИАЛЫ ПО ЧРЕЗВЫЧАЙНОЙ ПОЖАРООПАСНОСТИ НА ТЕРРИТОРИИ КРАСНОДАРСКОГО КРАЯ (РИСК ВОЗНИКНОВЕНИЯ ПОЖАРОВ НА 11.09.2022)

Прогноз метеоявлений



Трехмерная модель участка



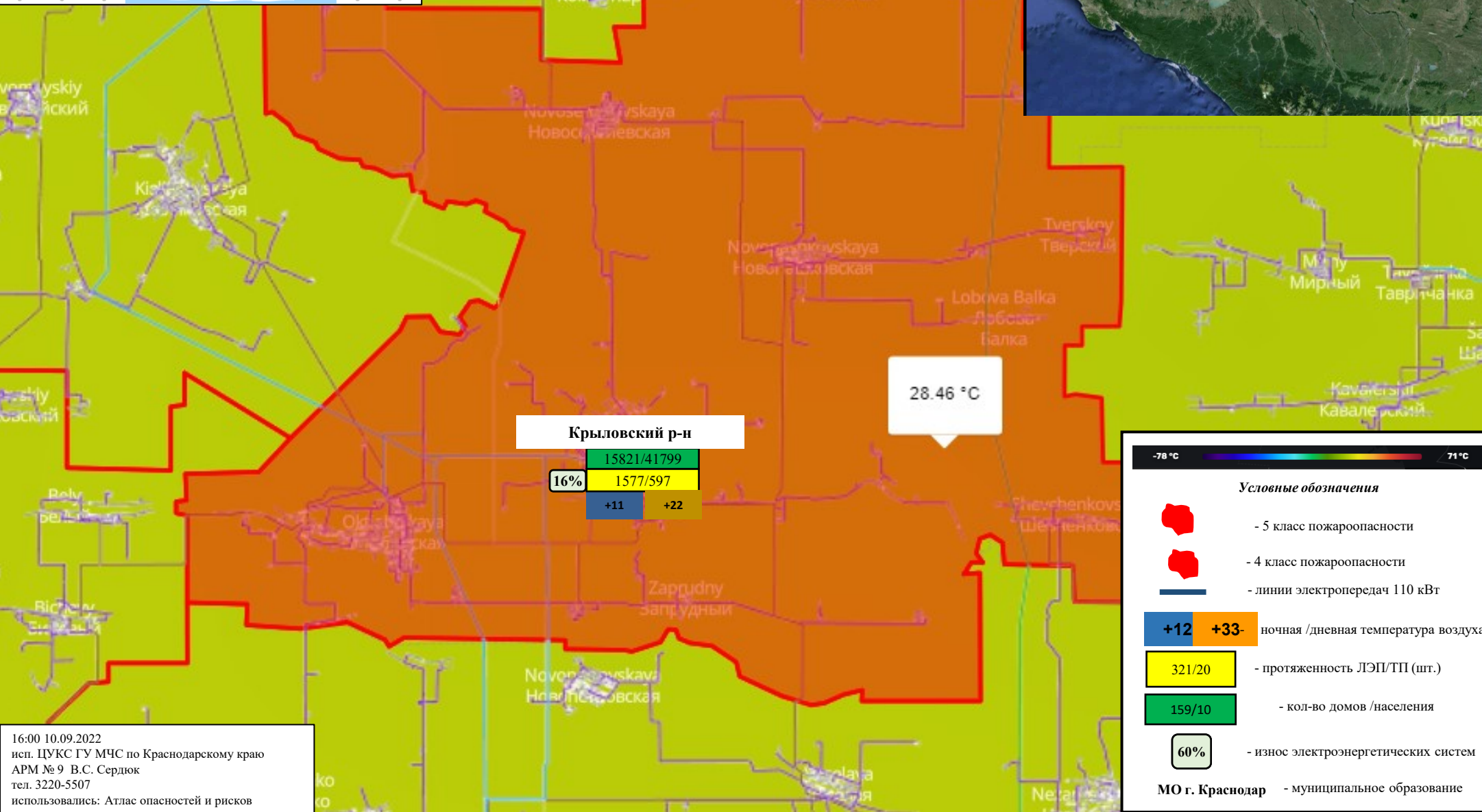
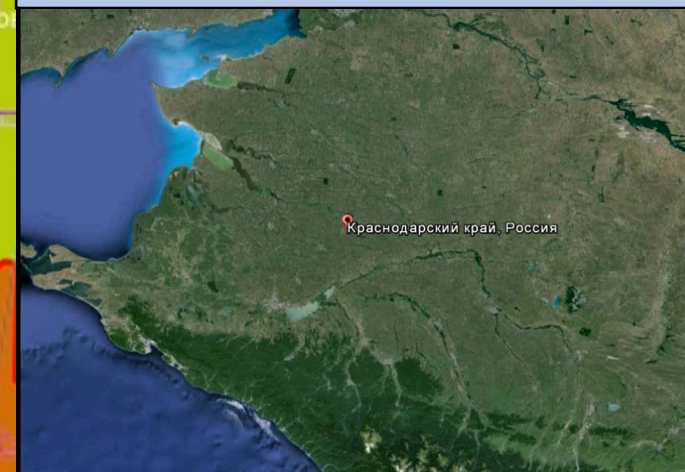


ИНФОРМАЦИОННЫЕ МАТЕРИАЛЫ ПО ЧРЕЗВЫЧАЙНОЙ ПОЖАРООПАСНОСТИ НА ТЕРРИТОРИИ КРАСНОДАРСКОГО КРАЯ (РИСК ВОЗНИКНОВЕНИЯ ПОЖАРОВ НА 11.09.2022)

Прогноз метеоявлений

Сб 10 сен	Вс 11	Пн 12	Вт 13	Ср 14	Чт 15	Пт 16	Сб 17	Вс 18	Пн 19
+24	+26	+25	+20	+22	+22	+23	+23	+25	+28
+12	+13	+17	+18	+14	+14	+15	+17	+14	+17
Максимальная скорость ветра, м/с									
13	15	15	11	9	6	8	14	6	11
Осадки, мм									
0	0	0	19,5	2	1,1	0,4	11,4	0	0

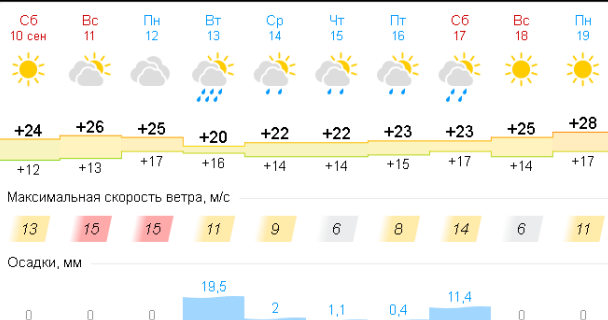
Трехмерная модель участка



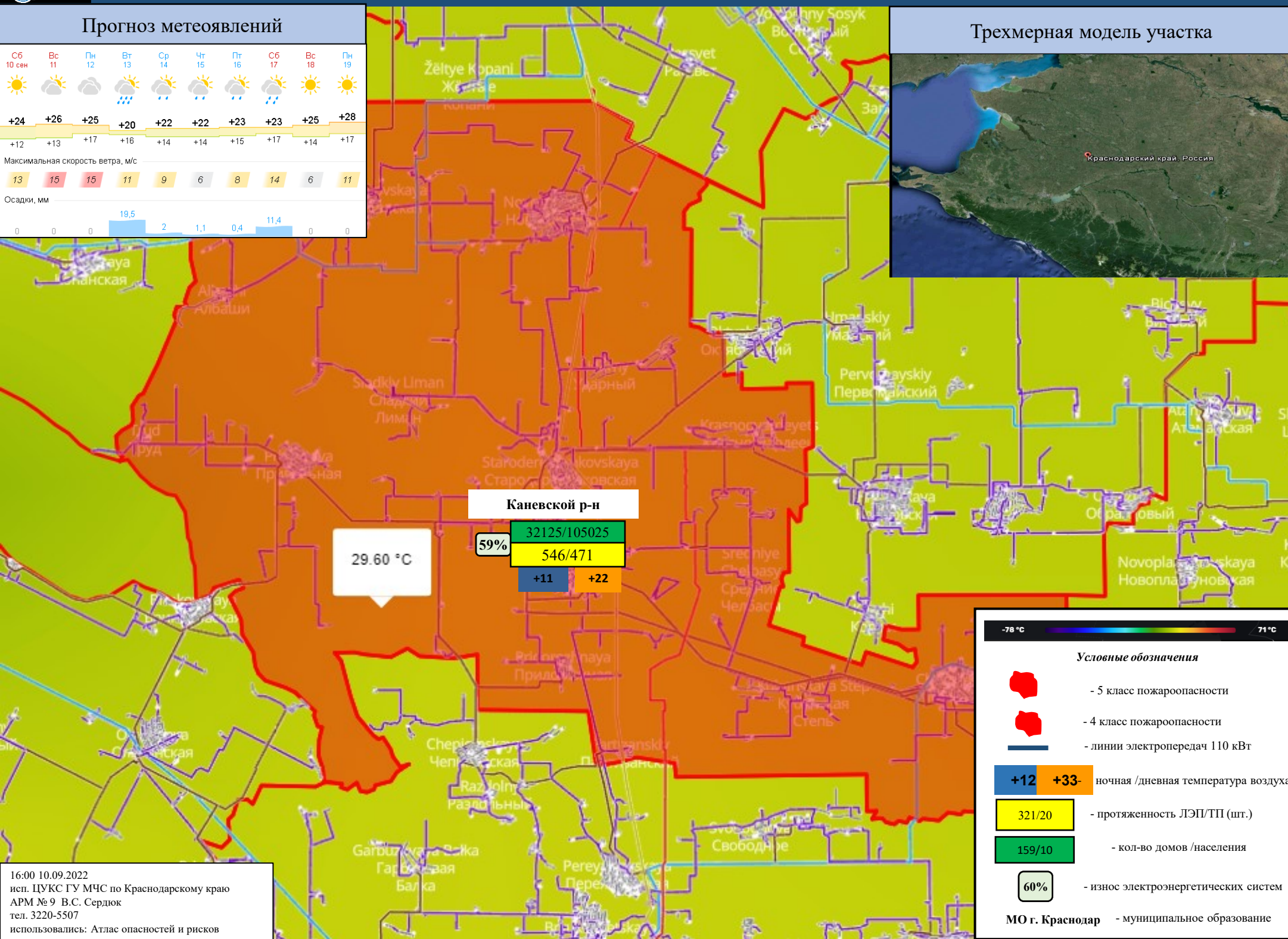
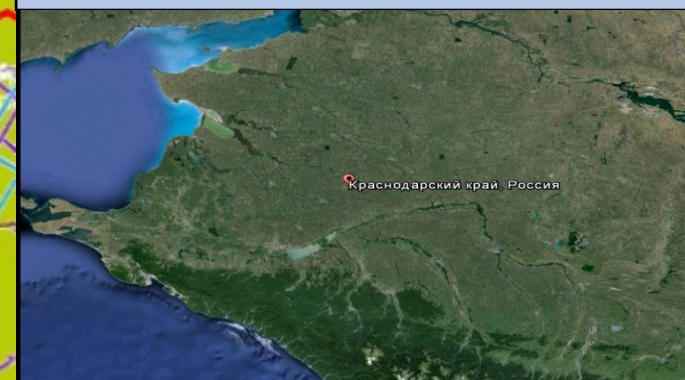


ИНФОРМАЦИОННЫЕ МАТЕРИАЛЫ ПО ЧРЕЗВЫЧАЙНОЙ ПОЖАРООПАСНОСТИ НА ТЕРРИТОРИИ КРАСНОДАРСКОГО КРАЯ (РИСК ВОЗНИКНОВЕНИЯ ПОЖАРОВ НА 11.09.2022)

Прогноз метеоявлений



Трехмерная модель участка



Каневской р-н

29.60 °C

59%

32125/105025

546/471

+11

+22

-78 °C 71 °C

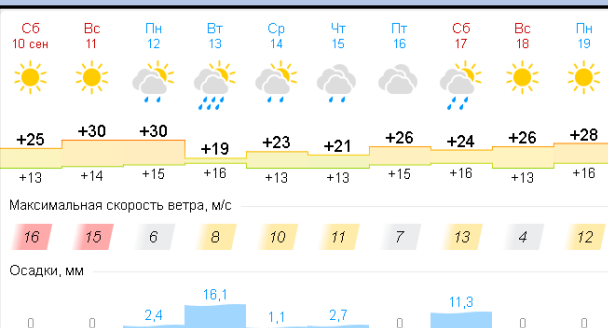
Условные обозначения

- 5 класс пожароопасности
- 4 класс пожароопасности
- линии электропередач 110 кВт
- +12 +33 - ночная /дневная температура воздуха
- 321/20 - протяженность ЛЭП/ТП (шт.)
- 159/10 - кол-во домов /населения
- 60% - износ электроэнергетических систем
- МО г. Краснодар - муниципальное образование

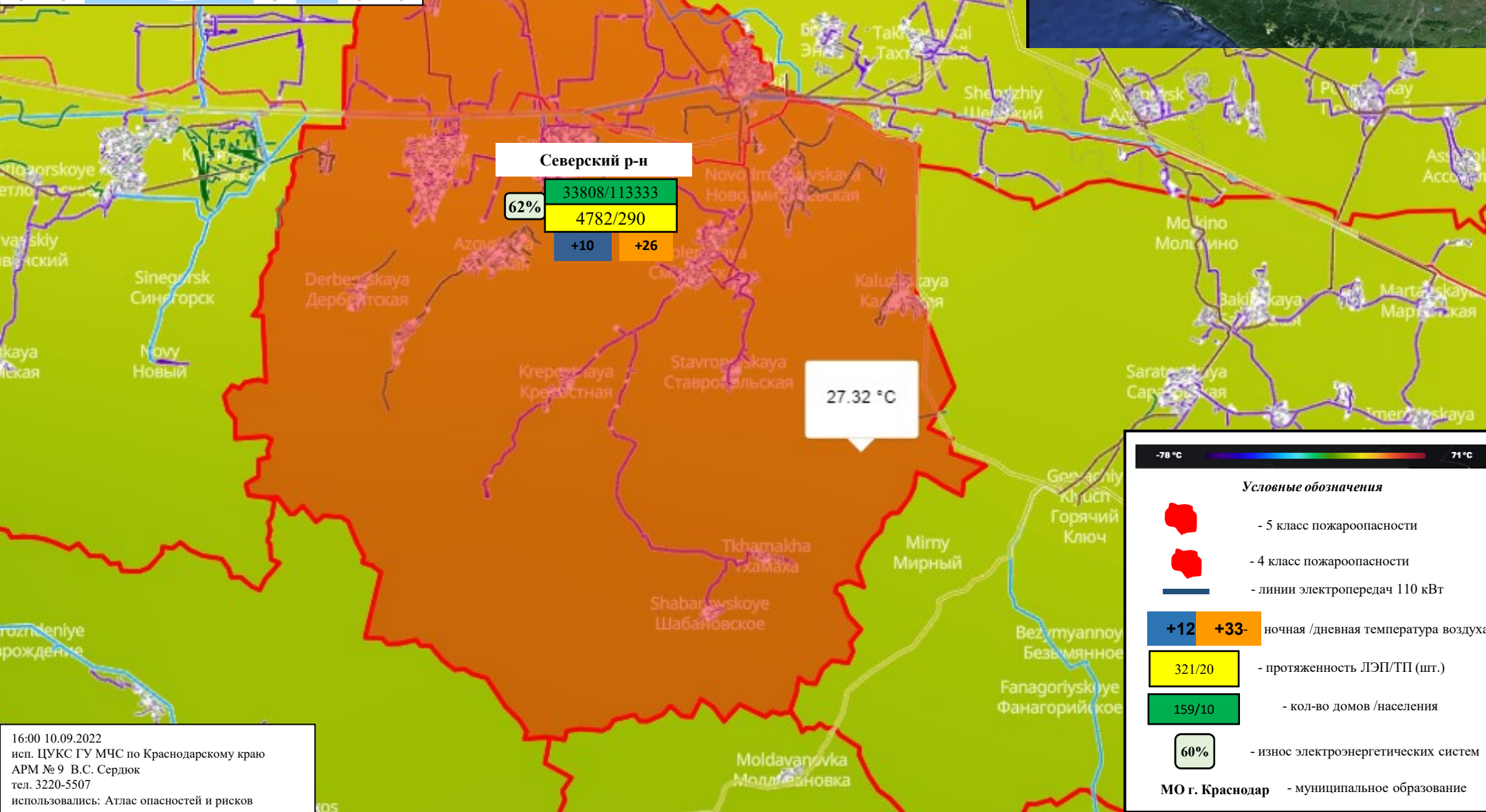
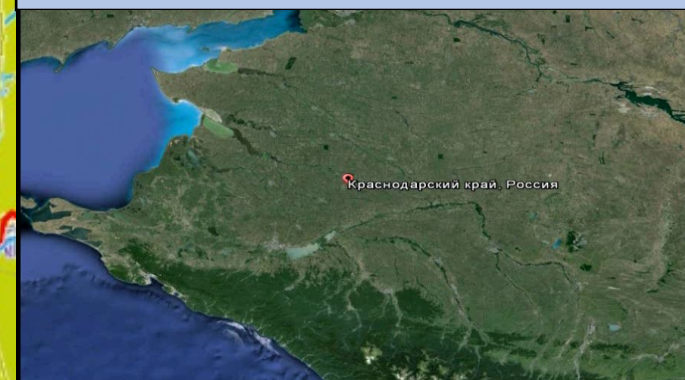


ИНФОРМАЦИОННЫЕ МАТЕРИАЛЫ ПО ЧРЕЗВЫЧАЙНОЙ ПОЖАРООПАСНОСТИ НА ТЕРРИТОРИИ КРАСНОДАРСКОГО КРАЯ (РИСК ВОЗНИКНОВЕНИЯ ПОЖАРОВ НА 11.09.2022)

Прогноз метеоявлений



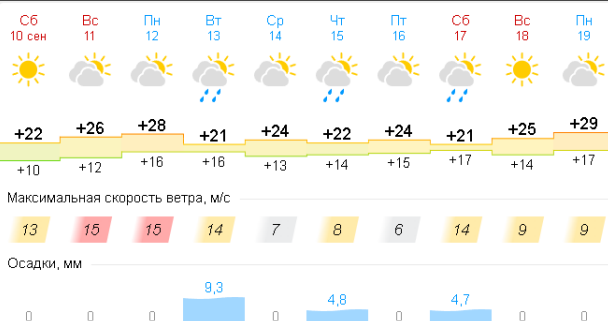
Трехмерная модель участка



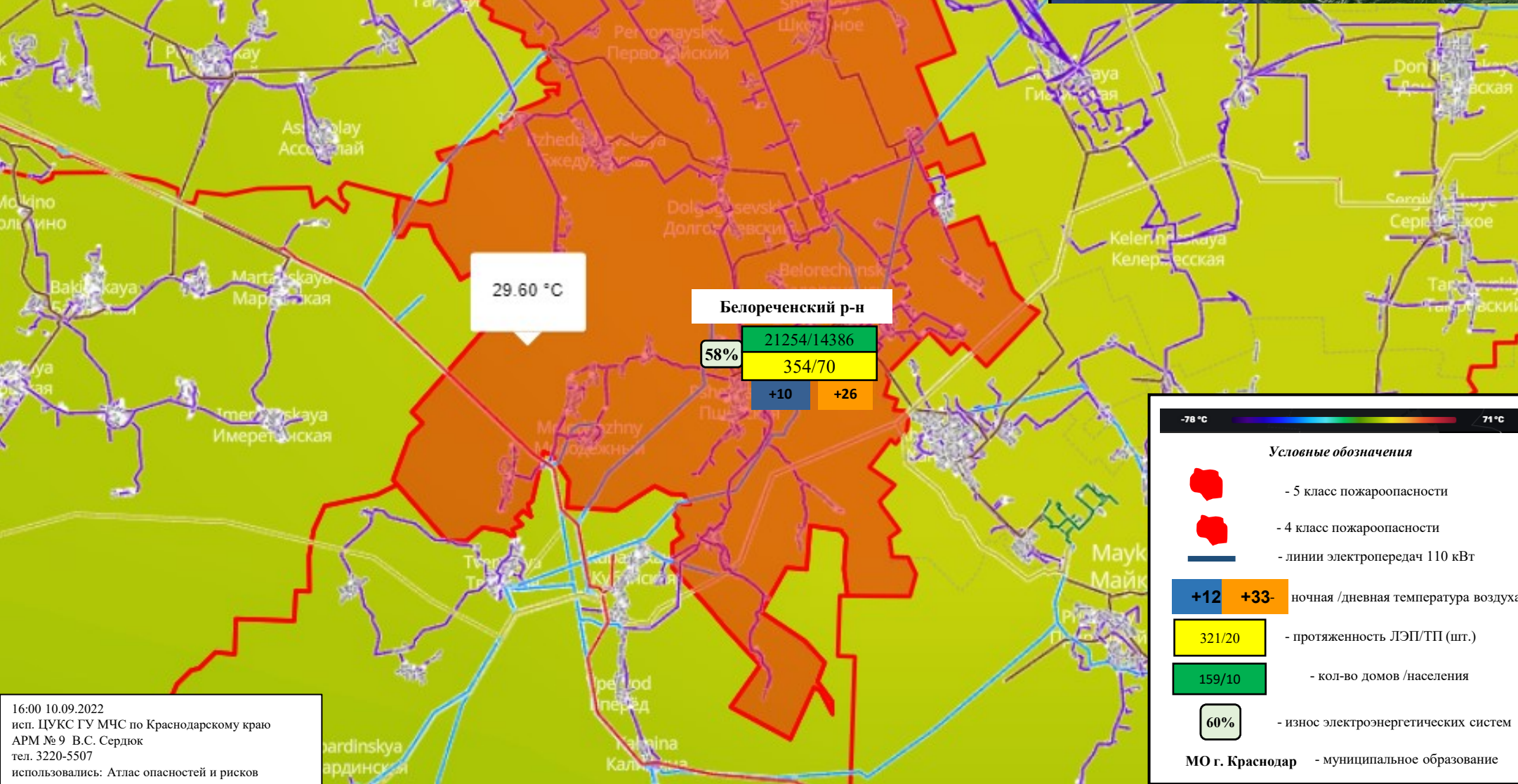
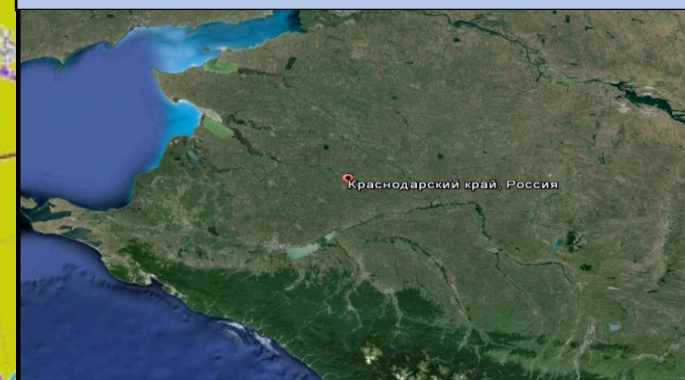


ИНФОРМАЦИОННЫЕ МАТЕРИАЛЫ ПО ЧРЕЗВЫЧАЙНОЙ ПОЖАРООПАСНОСТИ НА ТЕРРИТОРИИ КРАСНОДАРСКОГО КРАЯ (РИСК ВОЗНИКНОВЕНИЯ ПОЖАРОВ НА 11.09.2022)

Прогноз метеоявлений



Трехмерная модель участка





ИНФОРМАЦИОННЫЕ МАТЕРИАЛЫ ПО ЧРЕЗВЫЧАЙНОЙ ПОЖАРООПАСНОСТИ НА ТЕРРИТОРИИ КРАСНОДАРСКОГО КРАЯ (РИСК ВОЗНИКНОВЕНИЯ ПОЖАРОВ НА 11.09.2022)

Прогноз метеоявлений

Сб 10 сен	Вс 11	Пн 12	Вт 13	Ср 14	Чт 15	Пт 16	Сб 17	Вс 18	Пн 19
+27	+28	+29	+17	+23	+19	+24	+18	+26	+30
+10	+11	+14	+14	+12	+13	+13	+15	+12	+15
Максимальная скорость ветра, м/с									
13	8	3	8	10	9	4	7	2	11
Осадки, мм									
0	0	0	12,9	0	3,3	0	7	0	0

27.32 °C

Апшеронский р-н

69%

34143/100997

113/77

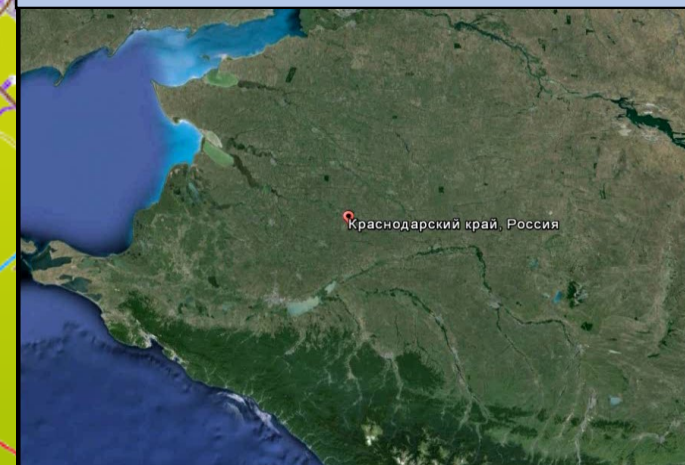
+4

+26

Khadyzhensk
Хадьженск

Neftegorsk
Нефтегорск

Трехмерная модель участка



-78 °C 71 °C

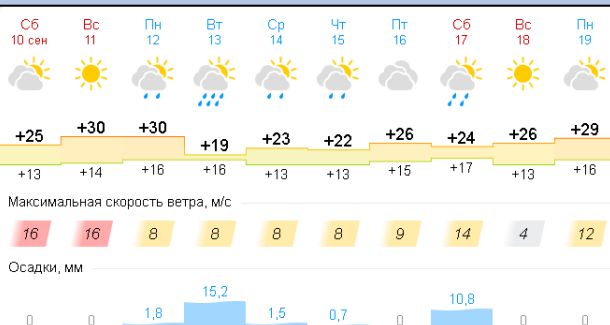
Условные обозначения

- 5 класс пожароопасности
- 4 класс пожароопасности
- линии электропередач 110 кВт
- ночная /дневная температура воздуха
- протяженность ЛЭП/ТП (шт.)
- кол-во домов /населения
- износ электроэнергетических систем
- МО г. Краснодар - муниципальное образование

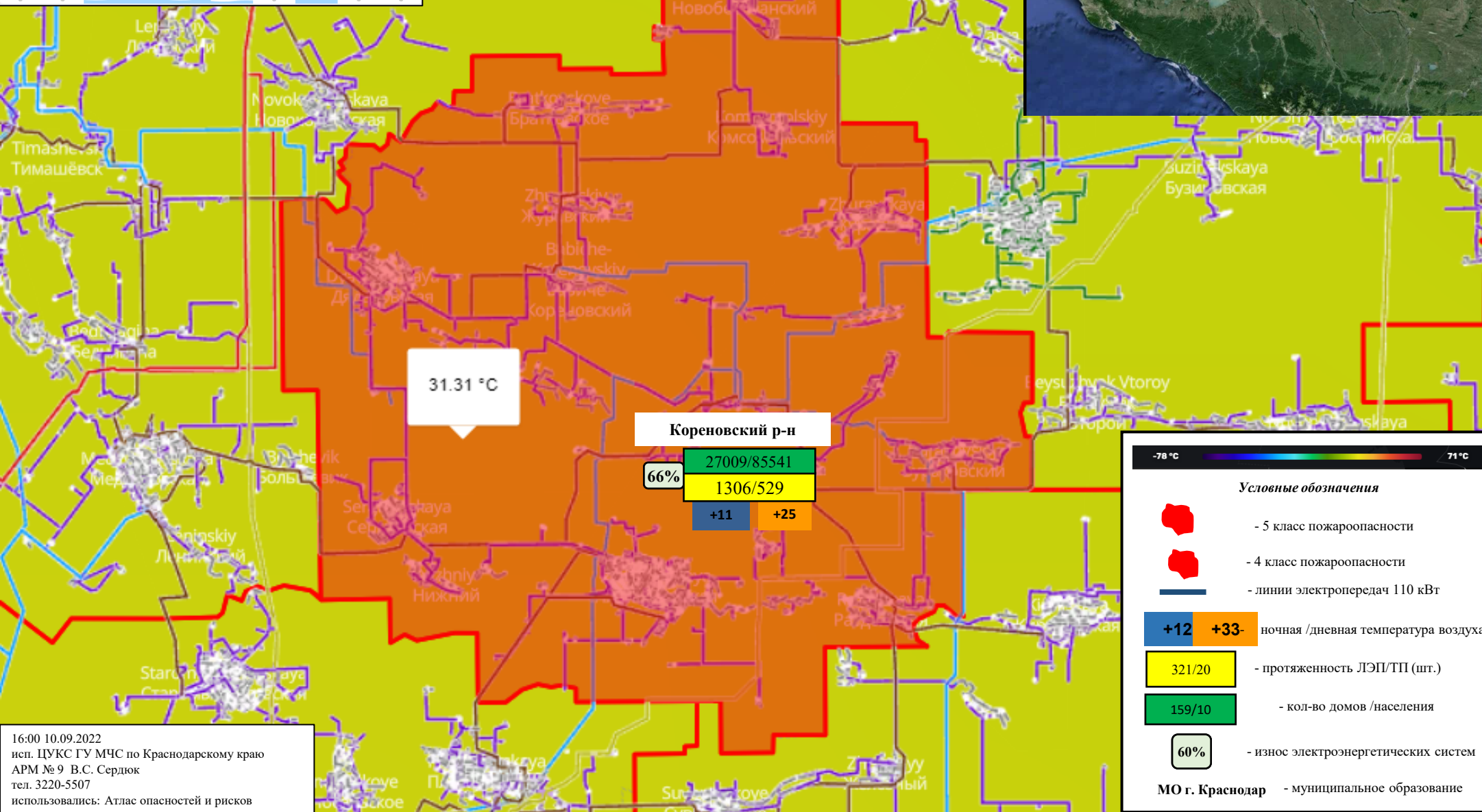
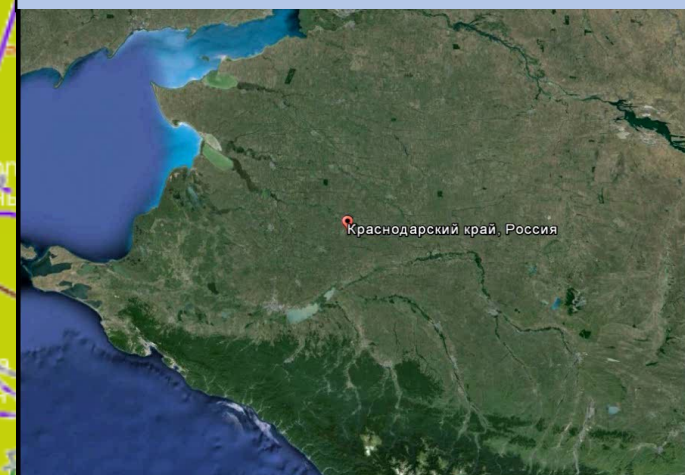


ИНФОРМАЦИОННЫЕ МАТЕРИАЛЫ ПО ЧРЕЗВЫЧАЙНОЙ ПОЖАРООПАСНОСТИ НА ТЕРРИТОРИИ КРАСНОДАРСКОГО КРАЯ (РИСК ВОЗНИКНОВЕНИЯ ПОЖАРОВ НА 11.09.2022)

Прогноз метеоявлений



Трехмерная модель участка



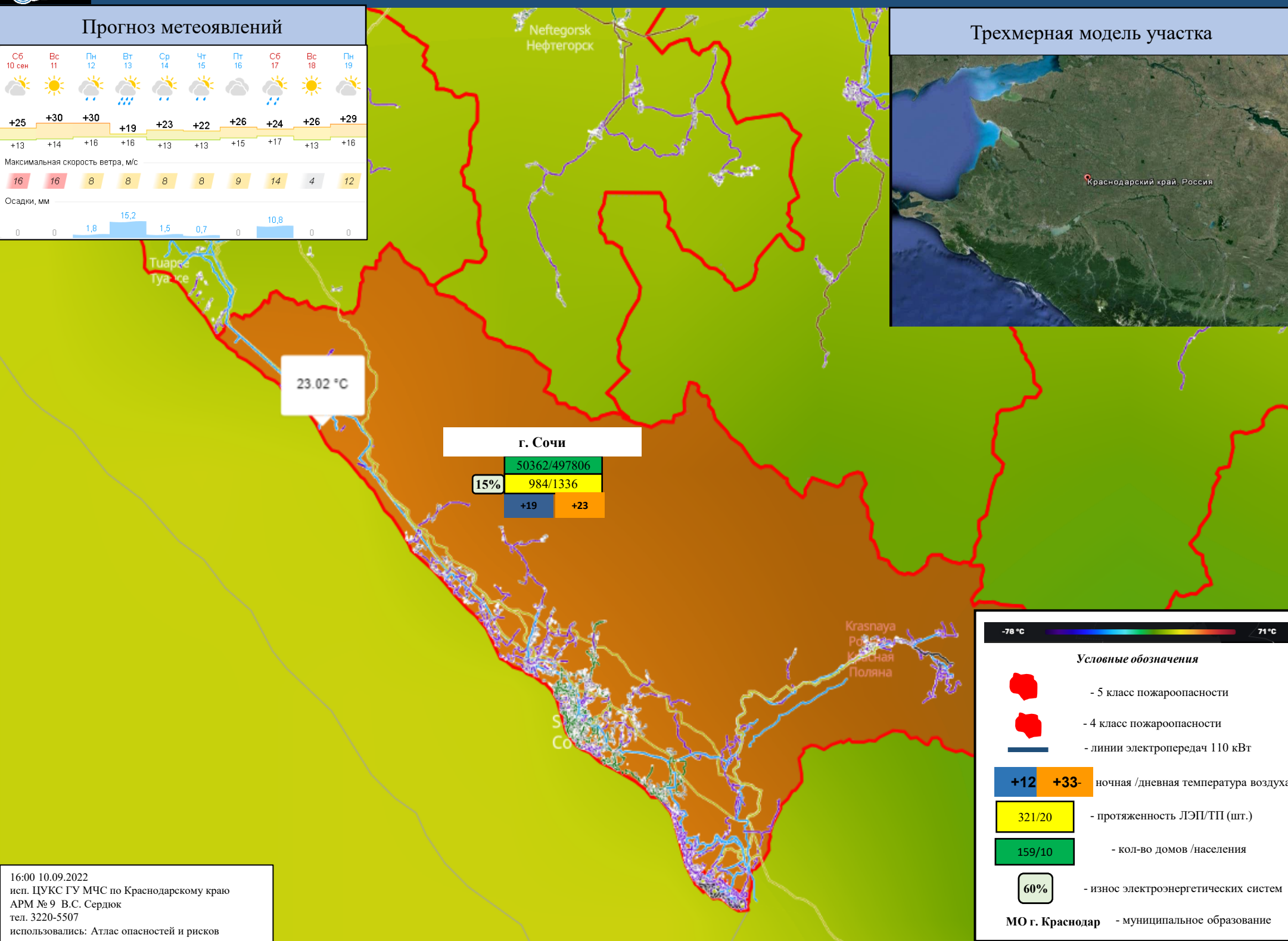
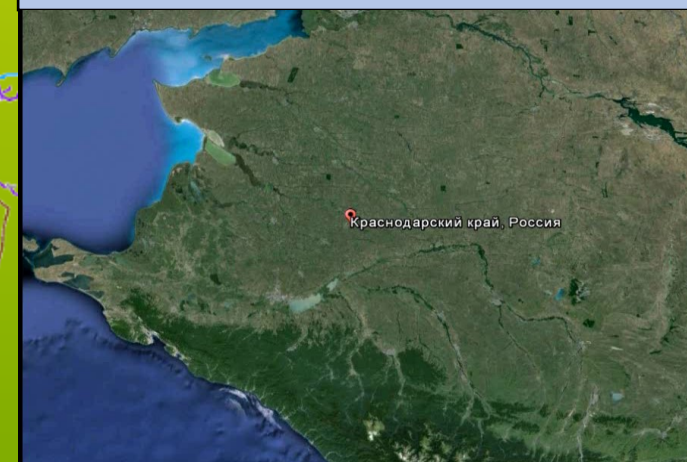


ИНФОРМАЦИОННЫЕ МАТЕРИАЛЫ ПО ЧРЕЗВЫЧАЙНОЙ ПОЖАРООПАСНОСТИ НА ТЕРРИТОРИИ КРАСНОДАРСКОГО КРАЯ (РИСК ВОЗНИКНОВЕНИЯ ПОЖАРОВ НА 11.09.2022)

Прогноз метеоявлений

Сб 10 сен	Вс 11	Пн 12	Вт 13	Ср 14	Чт 15	Пт 16	Сб 17	Вс 18	Пн 19
+25	+30	+30	+19	+23	+22	+26	+24	+26	+29
+13	+14	+16	+16	+13	+13	+15	+17	+13	+16
Максимальная скорость ветра, м/с									
16	16	8	8	8	8	9	14	4	12
Осадки, мм									
0	0	1,8	15,2	1,5	0,7	0	10,8	0	0

Трехмерная модель участка



-78 °C 71 °C

Условные обозначения

- 5 класс пожароопасности
- 4 класс пожароопасности
- линии электропередач 110 кВт
- +12 +33- ночная /дневная температура воздуха
- 321/20 - протяженность ЛЭП/ТП (шт.)
- 159/10 - кол-во домов /населения
- 60% - износ электроэнергетических систем
- МО г. Краснодар - муниципальное образование