



# МОДЕЛЬ ПОЖАРООПАСНОЙ ОБСТАНОВКИ НА ТЕРРИТОРИИ КРАСНОДАРСКОГО КРАЯ



# ДЕЙСТВУЮЩИЕ КЛАССЫ ПОЖАРНОЙ ОПАСНОСТИ НА ТЕРРИТОРИИ КРАСНОДАРСКОГО КРАЯ (по состоянию на 11.09.2022 г.)

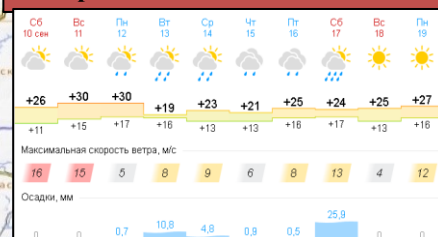
## Прогнозируемая метеобстановка



## Условные обозначения



## Прогноз выпадения осадков



## Установлена пожароопасность 4 класса

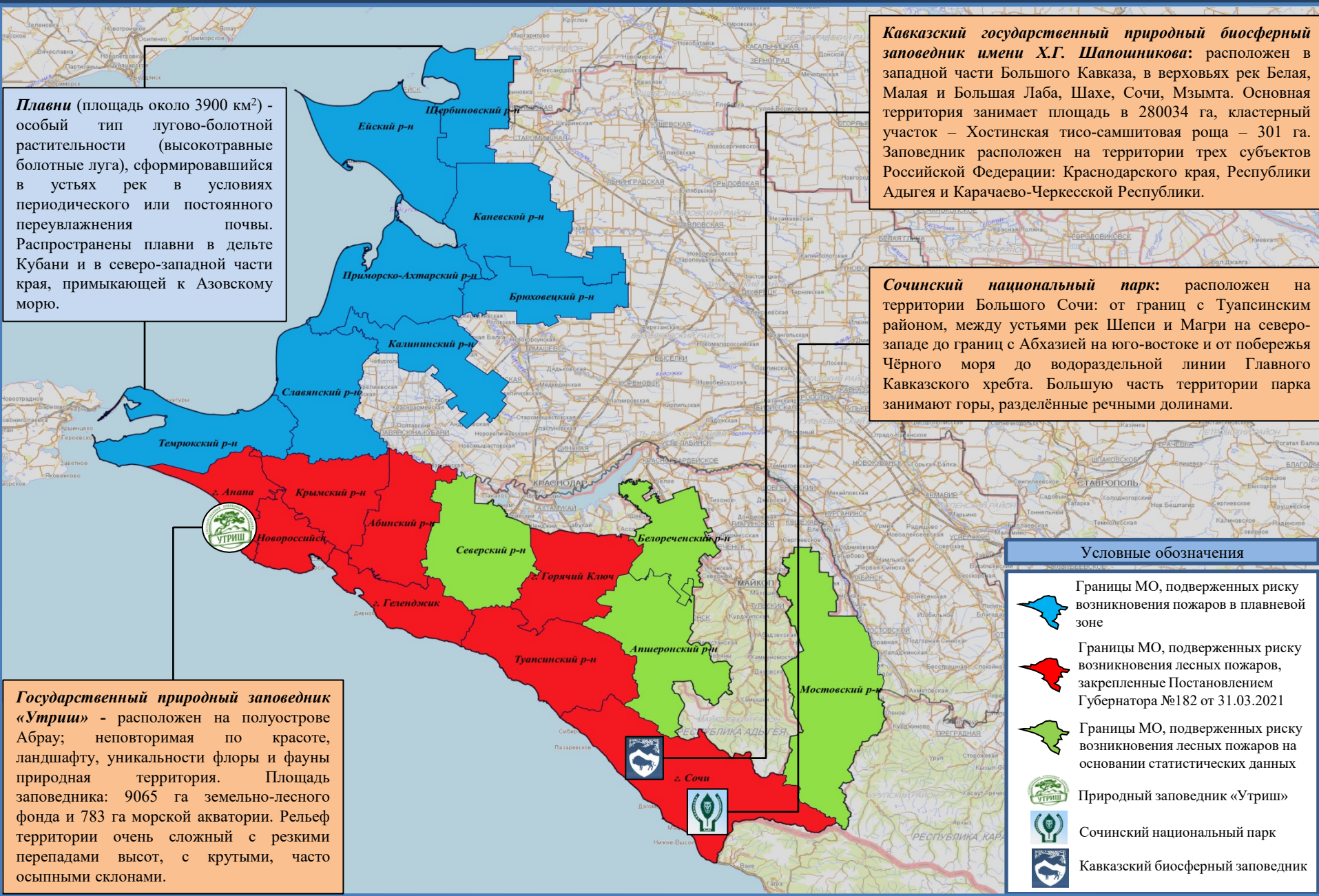
МО Темрюкский, Крымский, Абинский, Новокубанский, Успенский, Курганинский, Лабинский, Приморско-Ахтарский, Павловский, Тихорецкий, Выселковский, Кавказский, Тбилисский, Гулькевичский, Брюховецкий, Тимашевский, Динской, Славянский, Калининский, Красноармейский, Туапсинский районы  
МО г. Горячий Ключ, МО г. Анапа, Армавир, г. Краснодар, г. Новороссийск, г. Геленджик.

## Установлена пожароопасность 5 класса

МО Северский, Белореченский, Щербиновский, Ейский, Староминский, Ленинградский, Каневской, Куцевский, Крыловский, Белоглинский, Новопокровский, Кореновский, Апшеронский и Усть-Лабинский районы, МО г. Сочи.

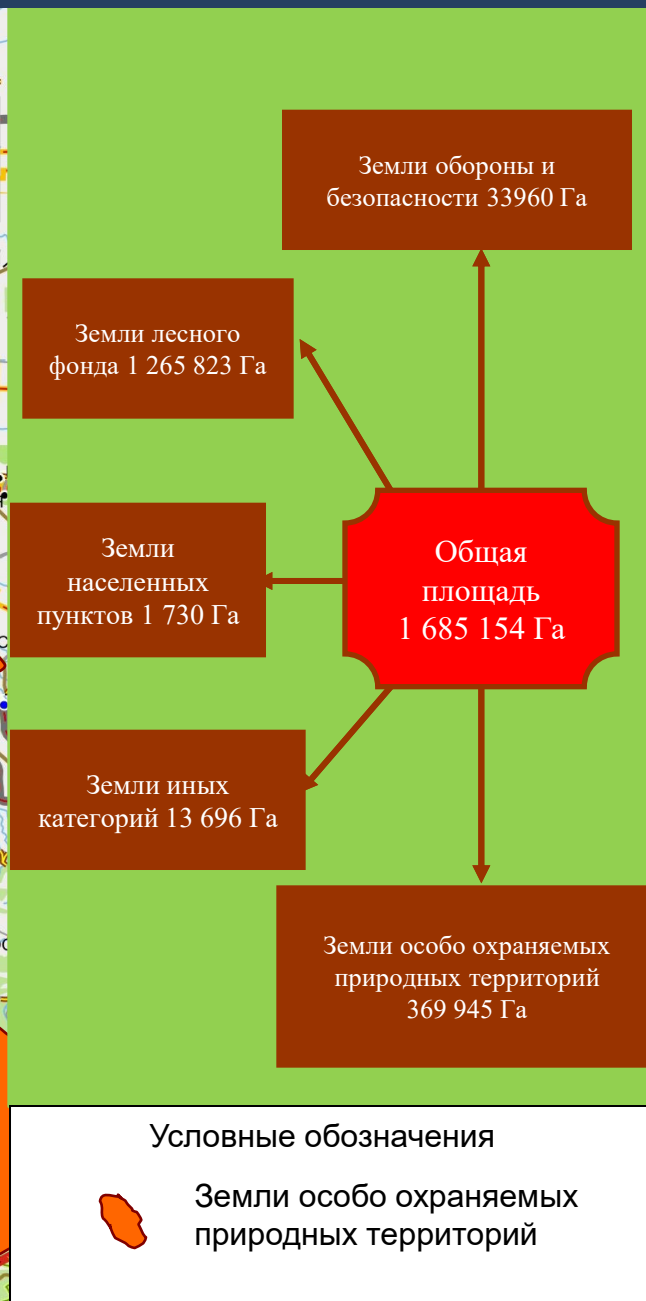
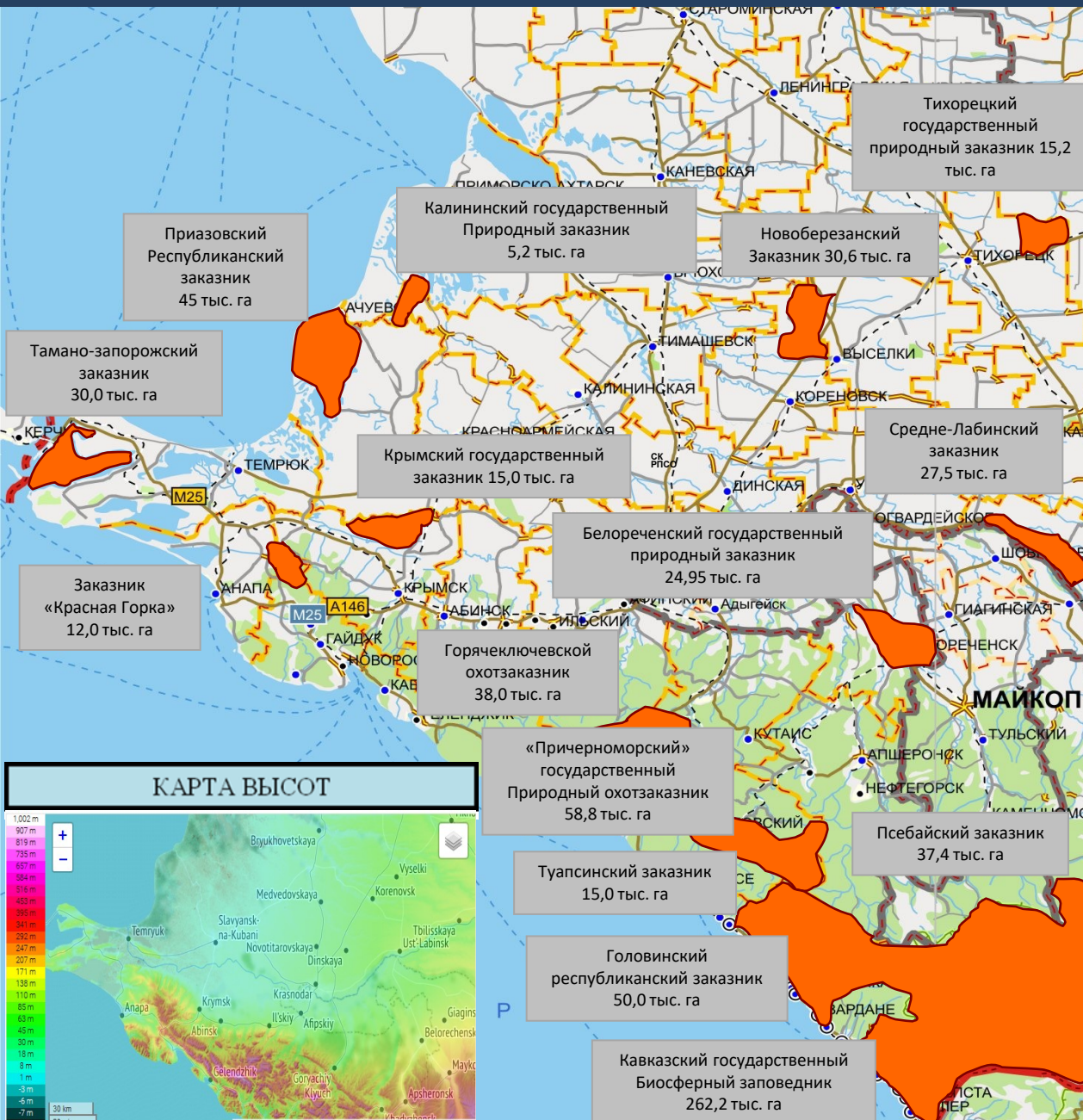


# ИНФОРМАЦИОННЫЕ МАТЕРИАЛЫ ПО РИСКУ ВОЗНИКНОВЕНИЯ ЛЕСНЫХ И ЛАНДШАФТНЫХ ПОЖАРОВ НА ТЕРРИТОРИИ КРАСНОДАРСКОГО КРАЯ



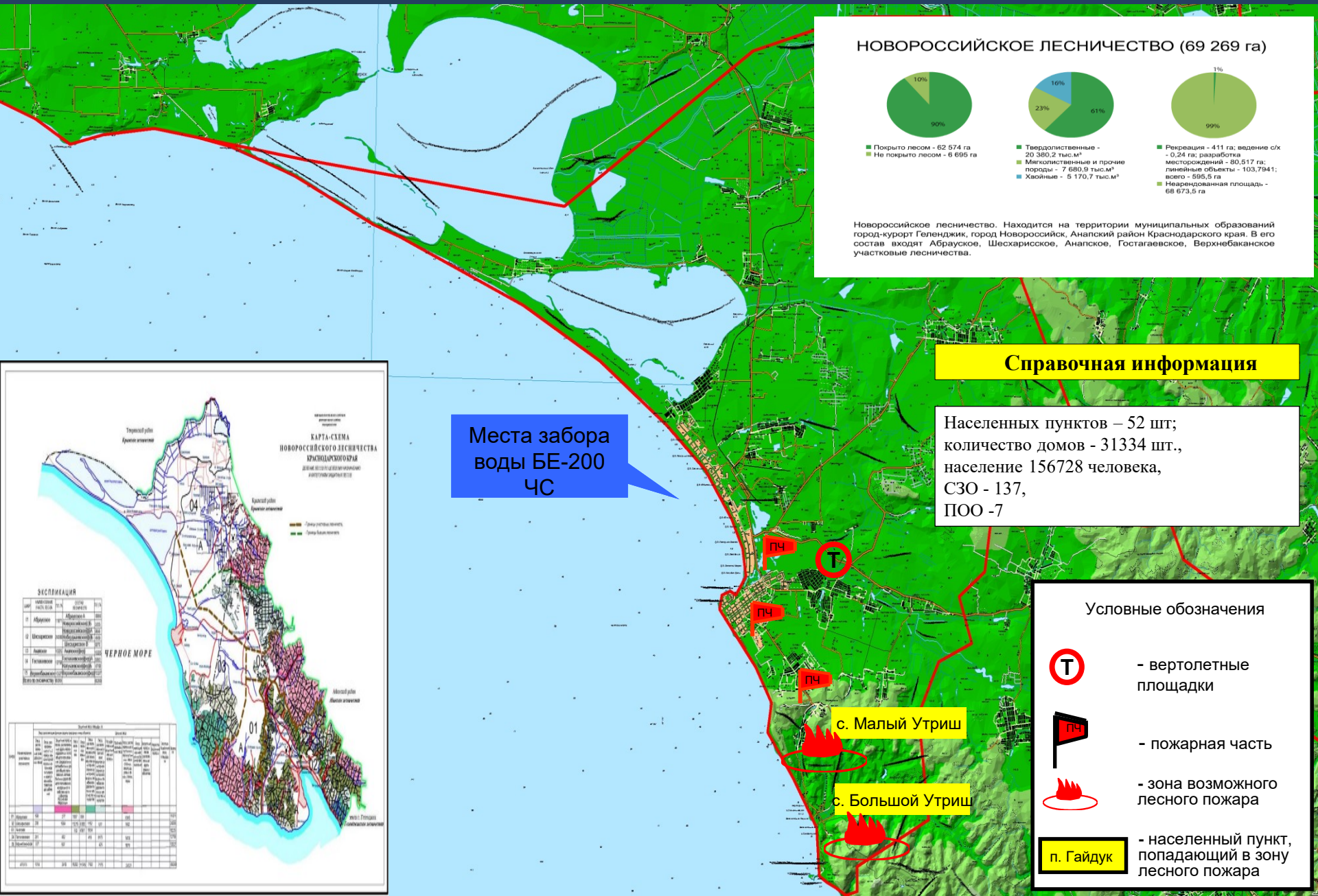


# ПРИНАДЛЕЖНОСТЬ ЛЕСНЫХ УГОДИЙ

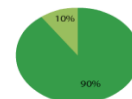




# РИСК ВОЗНИКНОВЕНИЯ ПРИРОДНЫХ ПОЖАРОВ НА ТЕРРИТОРИИ МО Г. АНАПА



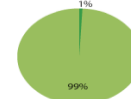
## НОВОРОССИЙСКОЕ ЛЕСНИЧЕСТВО (69 269 га)



Покр. лесом - 62 574 га  
Не пок. лесом - 6 695 га



Твердолиственные - 20 380,2 тыс. м³  
Мягколиственные и прочие породы - 7 680,5 тыс. м³  
Хвойные - 5 170,7 тыс. м³



Рекреация - 411 га; ведение с/х - 0,24 га; разработка месторождений - 80,517 га; линейные объекты - 103,7941; всего - 595,5 га  
Неарендованная площадь - 68 673,5 га

Новороссийское лесничество. Находится на территории муниципальных образований город-курорт Геленджик, город Новороссийск, Анапский район Краснодарского края. В его состав входят Абраукское, Шесхарисское, Анапское, Гостагаевское, Верхнебаканское участковые лесничества.

## Справочная информация

Населенных пунктов – 52 шт.;  
количество домов - 31334 шт.,  
население 156728 человека,  
СЗО - 137,  
ПОО - 7

Места забора  
воды БЕ-200  
ЧС

## Условные обозначения



- вертолетные площадки



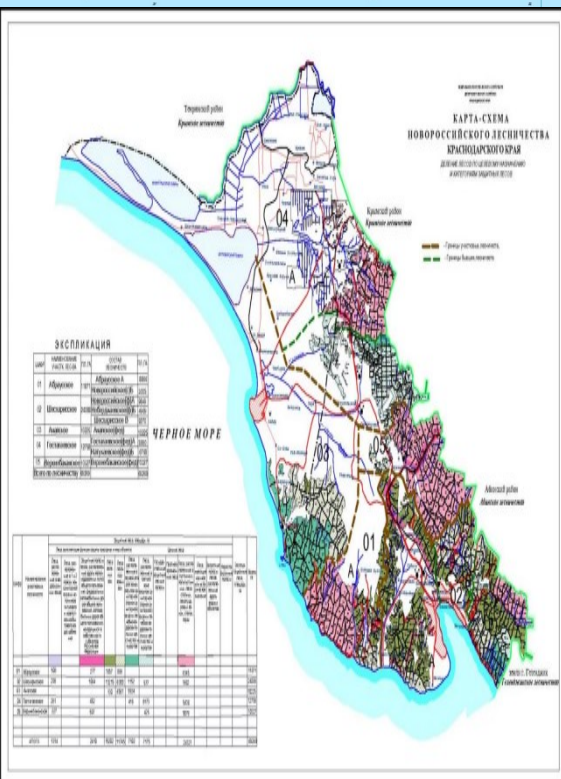
- пожарная часть



- зона возможного лесного пожара

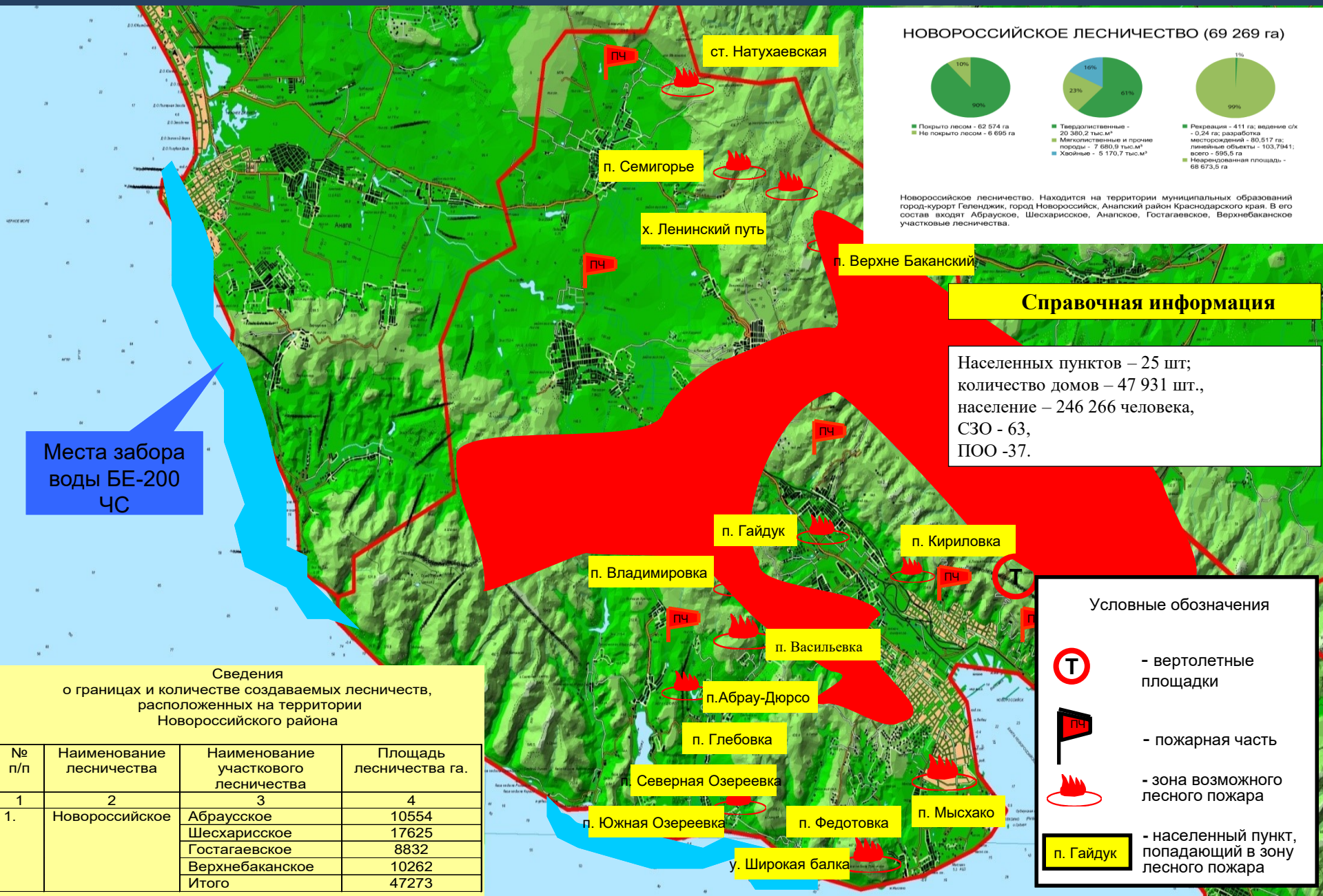
п. Гайдук

- населенный пункт, попадающий в зону лесного пожара



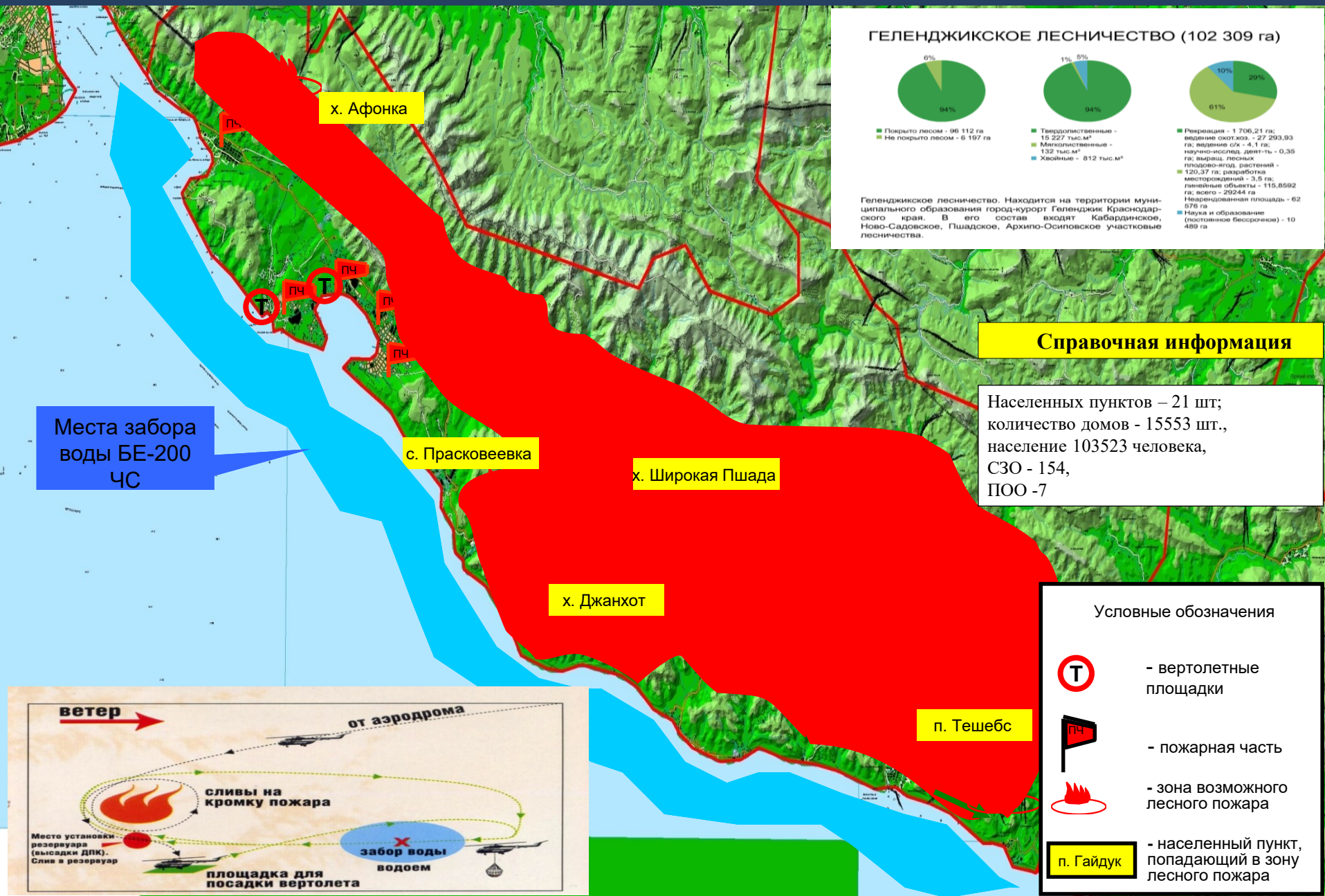


# РИСК ВОЗНИКНОВЕНИЯ ПРИРОДНЫХ ПОЖАРОВ НА ТЕРРИТОРИИ МО Г. НОВОРОССИЙСК

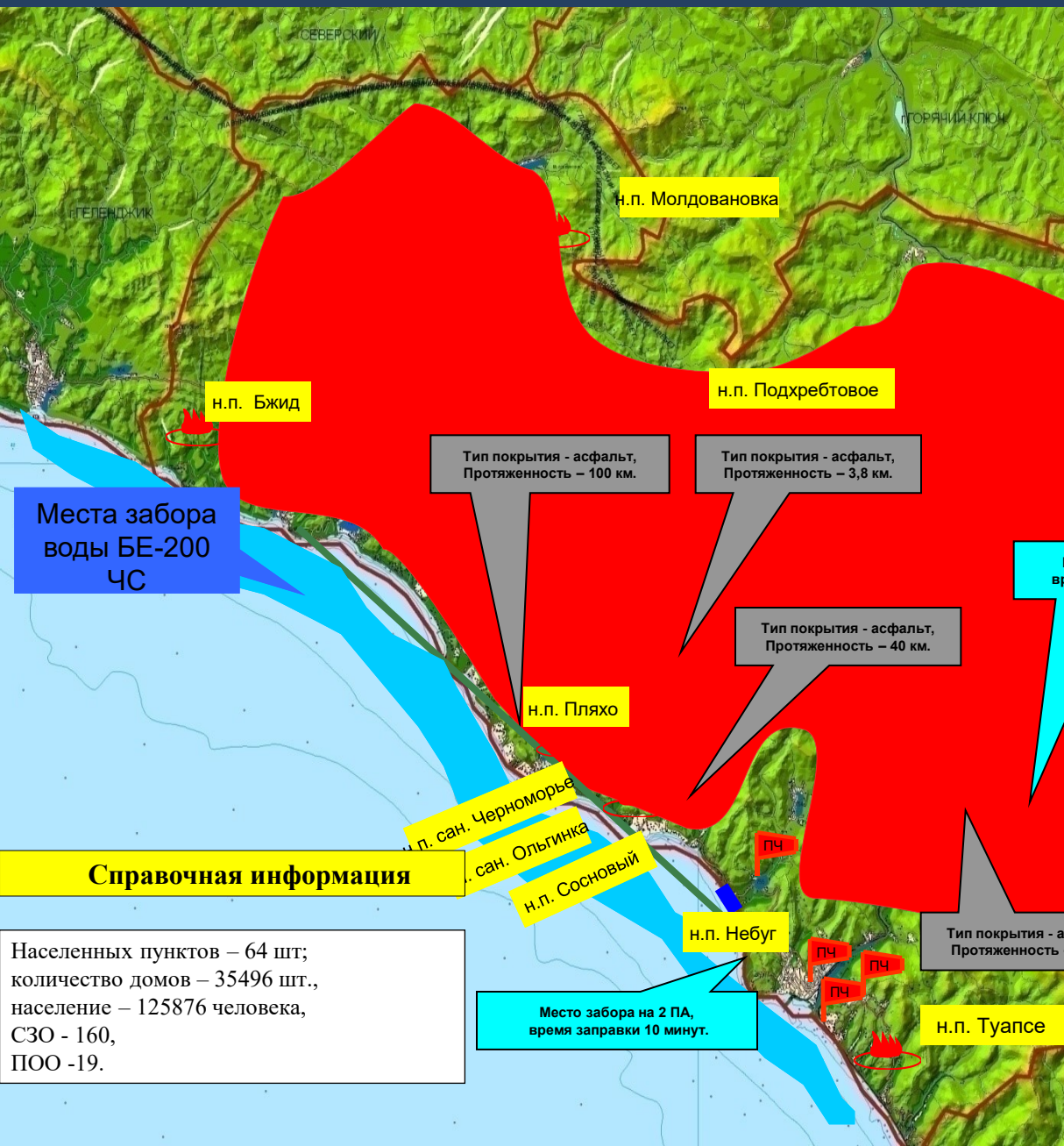




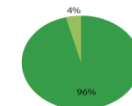
# РИСК ВОЗНИКНОВЕНИЯ ПРИРОДНЫХ ПОЖАРОВ НА ТЕРРИТОРИИ МО Г. ГЕЛЕНДЖИК



# РИСК ВОЗНИКНОВЕНИЯ ПРИРОДНЫХ ПОЖАРОВ НА ТЕРРИТОРИИ МО ТУАПСИНСКИЙ РАЙОН

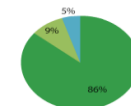


## ТУАПСИНСКОЕ ЛЕСНИЧЕСТВО (88 287 га)



Покрыто лесом - 85 154 га

Не покрыто лесом - 3 133 га



Покрыто лесом - 15 795 тыс. м²

Не покрыто лесом - 1 350,6 га

Покрыто лесом - 1 533,6 тыс. м²

Покрыто лесом - 958,1 тыс. м²



Покрыто лесом - 103,2 га

Не покрыто лесом - 1 350,6 га

Покрыто лесом - 13,9 га

Покрыто лесом - 0,73 га

Покрыто лесом - 2,9955 га

Покрыто лесом - 1 471 га

Покрыто лесом - 86 816 га

Туапсинское лесничество. Находится на территории муниципальных образований город-курорт Сочи и Туапсинский район Краснодарского края. В его состав входят Небугское, Георгиевское, Солох-Аульское участковые лесничества.

## Справочная информация

Населенных пунктов – 64 шт;  
количество домов – 35496 шт.,  
население – 125876 человека,  
СЗО - 160,  
ПОО -19.

## Условные обозначения



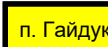
- вертолетные площадки



- пожарная часть



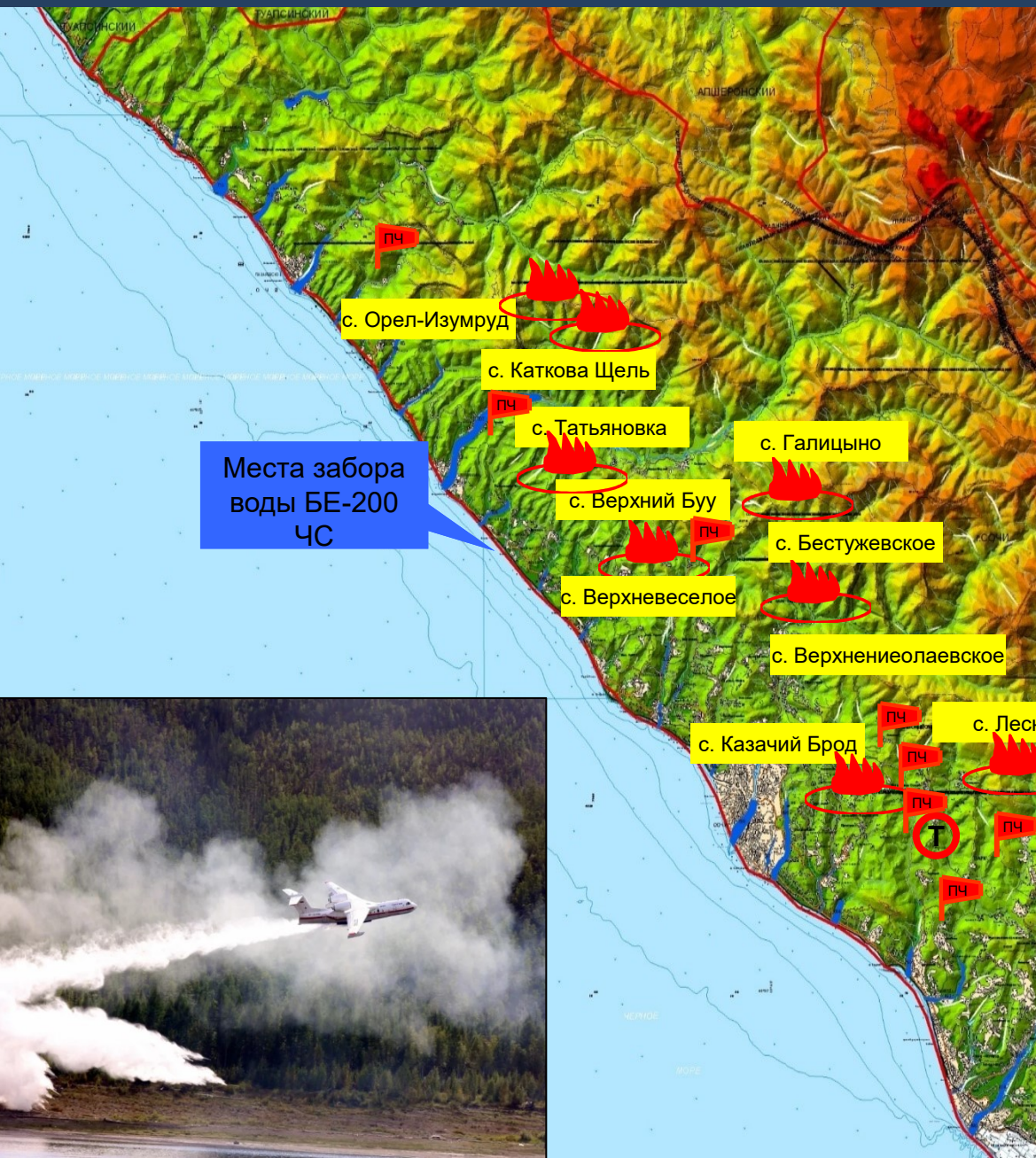
- зона возможного лесного пожара



- населенный пункт, попадающий в зону лесного пожара



# РИСК ВОЗНИКНОВЕНИЯ ПРИРОДНЫХ ПОЖАРОВ НА ТЕРРИТОРИИ МО г. СОЧИ



## ТУАПСИНСКОЕ ЛЕСНИЧЕСТВО (88 287 га)



Туапсинское лесничество. Находится на территории муниципальных образований город-курорт Сочи и Туапсинский район Краснодарского края. В его состав входят Небугское, Георгиевское, Солох-Аульское участковые лесничества.

## Справочная информация

Населенных пунктов – 104 шт;  
количество домов – 50362 шт.,  
население – 497806 человека,  
СЗО - 464,  
ПОО -48.

## Условные обозначения



- вертолетные площадки



- пожарная часть



- зона возможного лесного пожара

п. Гайдук

- населенный пункт, попадающий в зону лесного пожара





# РЕКОМЕНДАЦИИ ПО ПРОВЕДЕНИЮ ПРЕВЕНТИВНЫХ МЕРОПРИЯТИЙ ПО РИСКУ ВОЗНИКНОВЕНИЯ ПРИРОДНЫХ ПОЖАРОВ НА ТЕРРИТОРИИ КРАСНОДАРСКОГО КРАЯ

## Комплекс превентивных мероприятий

1. Довести прогноз до глав городских и сельских поселений, руководителей туристических групп, руководителей санаторно-курортных комплексов, руководителей баз и зон отдыха, руководителей предприятий, организаций, аварийно-спасательных формирований;
2. Усилить контроль за соблюдением обязательных противопожарных разрывов в населенных пунктах.
3. Провести патрулирование в местах огнеопасных работ, контролировать соблюдение правил пожарной безопасности;
4. Поддерживать в постоянной готовности системы оповещения населения;
5. Рекомендовать неукоснительное соблюдение требований по организации минерализованных полос к предприятиям, организациям, учреждениям, другим юридическим лицам и гражданам, ведущих заготовки леса, и деятельность которых связана с лесными массивами, а также населенным пунктам, расположенным вблизи лесных массивов;
6. Проводить разведку основного возможного направления распространения пожара;
7. В случае возникновения возгорания провести опашку участков пожара, создать заградительные полосы и осуществить пуск встречного огня;
8. Организовать подготовительные работы по проведению эвакуации людей и материальных ценностей, при необходимости провести заблаговременную эвакуацию;
9. Организовать своевременное реагирование ответственных должностных лиц от городских и сельских поселений на возникающие термические аномалии в мобильном приложении «Термические точки».