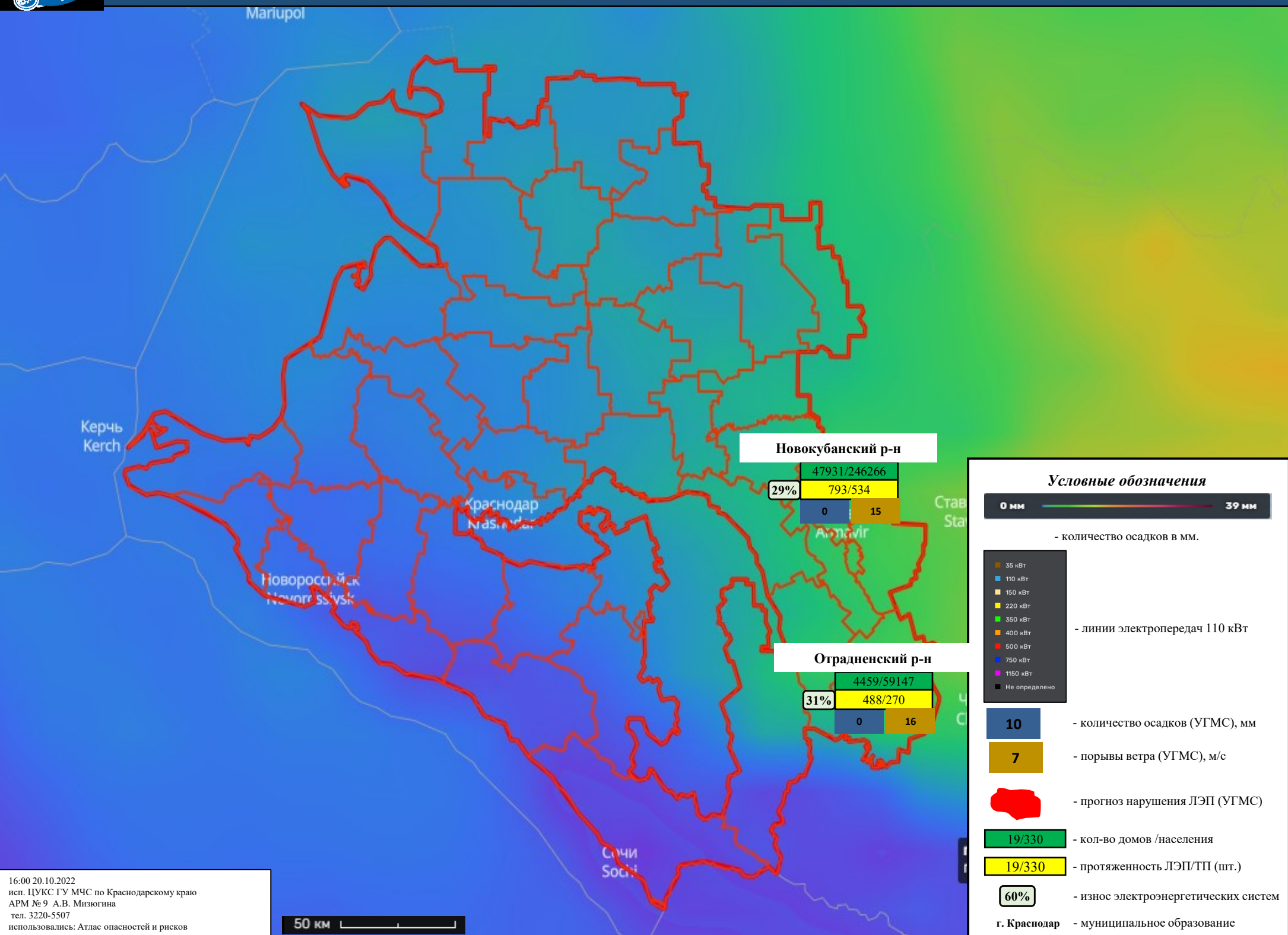


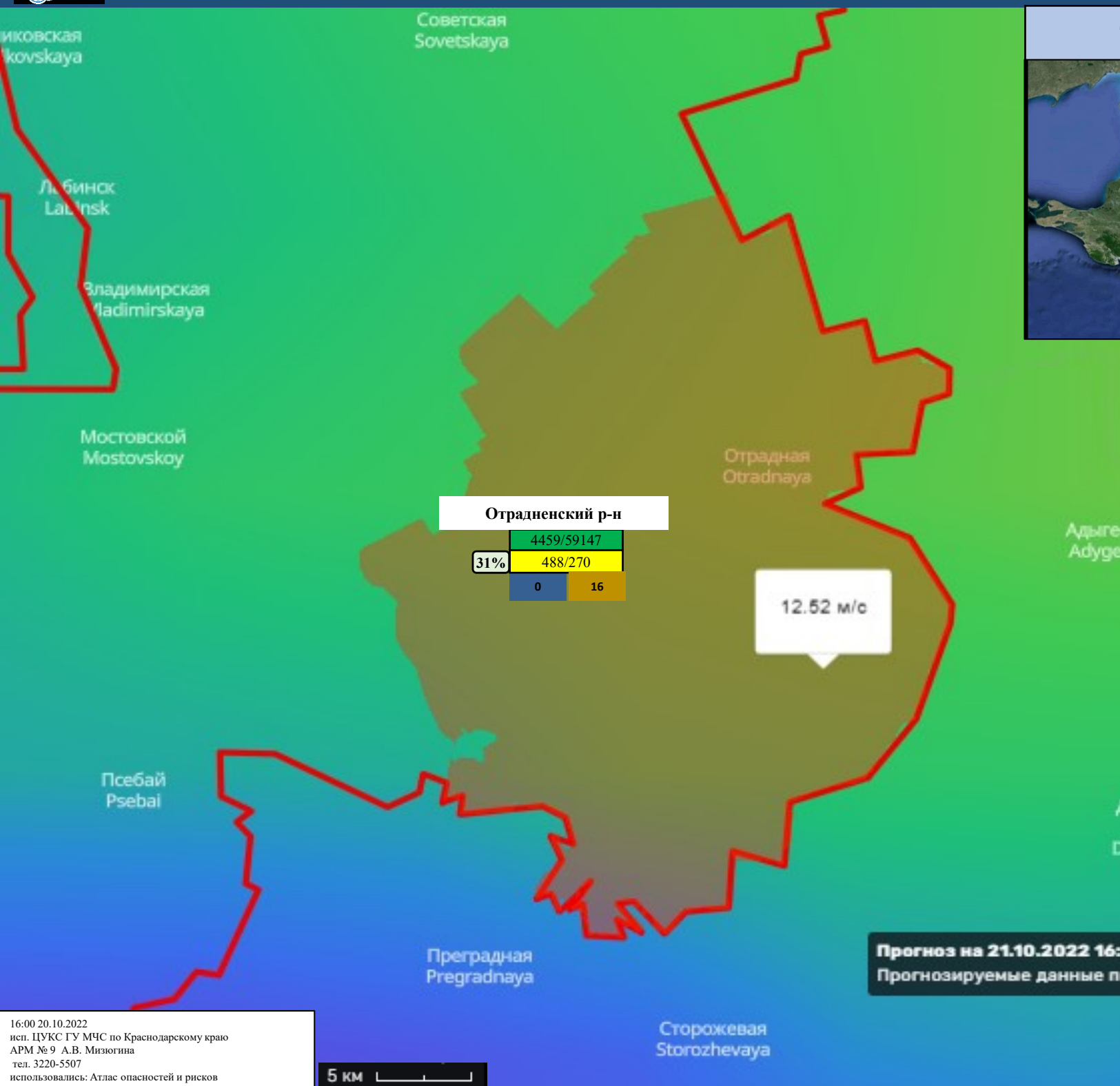


ИНФОРМАЦИОННЫЕ МАТЕРИАЛЫ ПО ПОРЫВАМ ВЕТРА НА ТЕРРИТОРИИ КРАСНОДАРСКОГО КРАЯ (РИСК НАРУШЕНИЯ ЭЛЕКТРОСНАБЖЕНИЯ НА 20.10.2022)

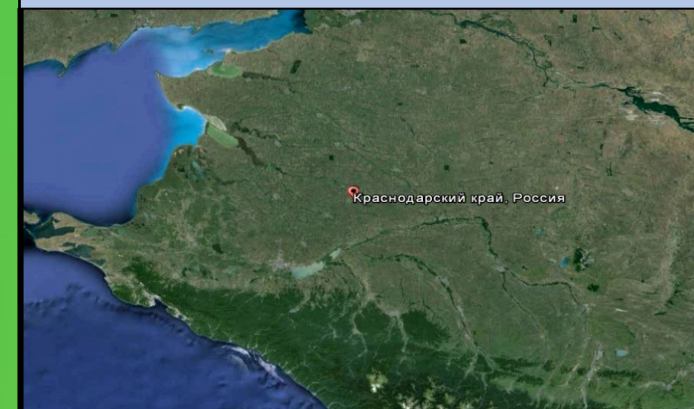




ИНФОРМАЦИОННЫЕ МАТЕРИАЛЫ ПО ПОРЫВАМ ВЕТРА НА ТЕРРИТОРИИ КРАСНОДАРСКОГО КРАЯ (РИСК НАРУШЕНИЯ ЭЛЕКТРОСНАБЖЕНИЯ НА 20.10.2022)



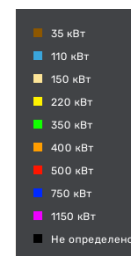
Трехмерная модель участка



Условные обозначения

0 м/с 36 м/с

количество осадков, км/ч



- линии электропередач 110 кВт



- пожарно-спасательные формирования



- социально-значимый объект



- объекты здравоохранения

20

- количество осадков (УГМС), мм

3

- порывы ветра (УГМС), м/с



- прогноз нарушения ЛЭП (УГМС)

321/20

- протяженность ЛЭП/ТП (шт.)

19/330

- кол-во домов /населения

60%

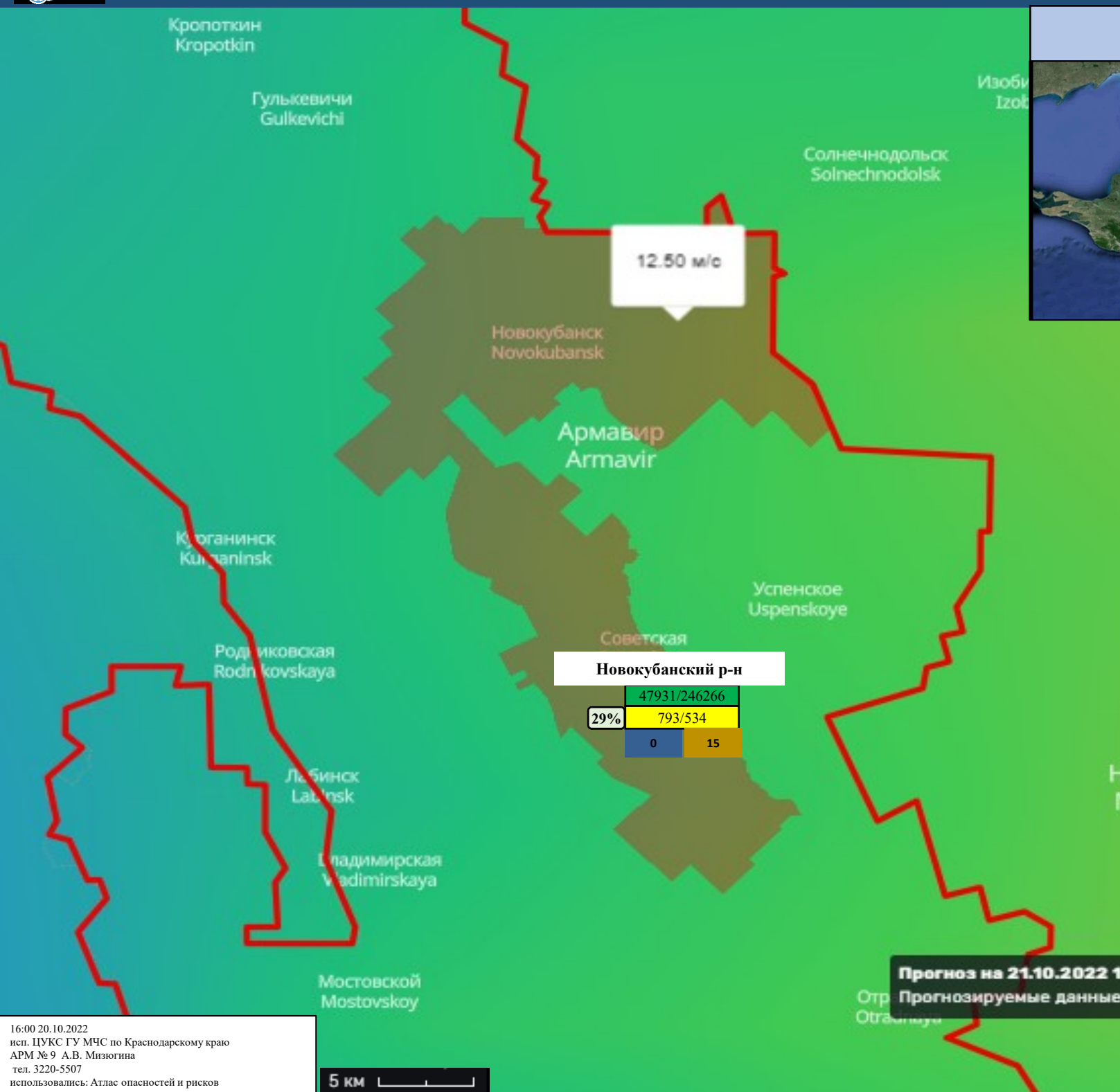
- износ электроэнергетических систем

Краснодар

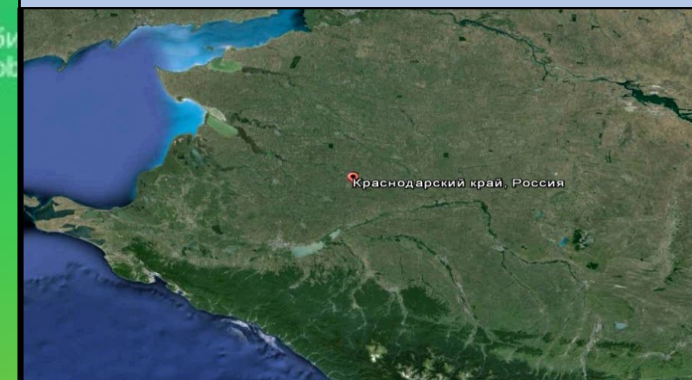
- муниципальное образование



ИНФОРМАЦИОННЫЕ МАТЕРИАЛЫ ПО ПОРЫВАМ ВЕТРА НА ТЕРРИТОРИИ КРАСНОДАРСКОГО КРАЯ (РИСК НАРУШЕНИЯ ЭЛЕКТРОСНАБЖЕНИЯ НА 20.10.2022)



Трехмерная модель участка



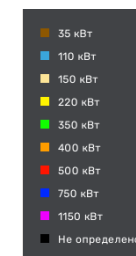
Михайловск

Ставрополь
Stavropol

Условные обозначения

0 м/с 36 м/с

количество осадков, мм/ч



- линии электропередач 110 кВт

- пожарно-спасательные формирования
- социально-значимый объект
- объекты здравоохранения
- количество осадков (УГМС), мм
- порывы ветра (УГМС), м/с
- прогноз нарушения ЛЭП (УГМС)
- протяженность ЛЭП/ТП (шт.)
- кол-во домов /населения
- износ электроэнергетических систем
- муниципальное образование