

(по информации Министерства природных ресурсов и экологии Российской Федерации - ФГБУ «Гидроспецгеология»)

| | |
|-------------------------|------|
| Населенных пунктов, шт. | 60 |
| Зданий, шт. | 664 |
| Населения, чел. | 9610 |

Прогноз выпадения осадков

- Краснополянский (г. *Сочи*, долина реки Мзымта, от п. Монастырь до п. Эсто-Садок);
- Кепшинский (г. *Сочи*, долина реки Кепша, правого притока р. Мзымта);
- Барановский I (участок свалки в районе с. *Барановка*);
- Барановский II (площадь застройки с. *Барановка*);
- Сергей Поле (площадь застройки с. *Сергей-Поле*);
- Казачий Брод (площадь застройки с. *Казачий Брод*);
- Нижне-Высокое (площадь застройки с. *Нижне-Высокое*);
- Дагомысский (участок магистрального водовода в районе п. *Грузинская Мамайка*);
- Ахштырский (участок а/д с. *Веселое-с. Ермолвка* в районе с. *Ахштырь*).

Азовское море

Средняя степень активности оползневого процесса прогнозируется в области аллювиальных равнин Предкавказья, вдоль уступов высоких террас рек Кубань, Уруп, Лаба, Пшеха: ст. Кавказская, с. Успенское, г. Апшеронск; в полосе северных низкогорий-среднегорий Кавказа: п.н. Хадзыженский и Нефтегорский, Горячеключевской и Кутаис.

Низкая активность оползневых процессов прогнозируется в полосе южных низкогорий-среднегорий Большого Кавказа (к западу от п. Джубга до г. Анапа)

Условные обозначения

Муниципальные образования,
подверженные риску экзогенных
геологических процессов

Пункты наблюдений экзогенных геологических процессов

На территории
края в целом
ожидается
средняя и
низкая
активность
экзогенных
геологических
процессов

Расположение оползневых участков в МО г. Сочи (от п.Вишневка до с. Зубова Щель)



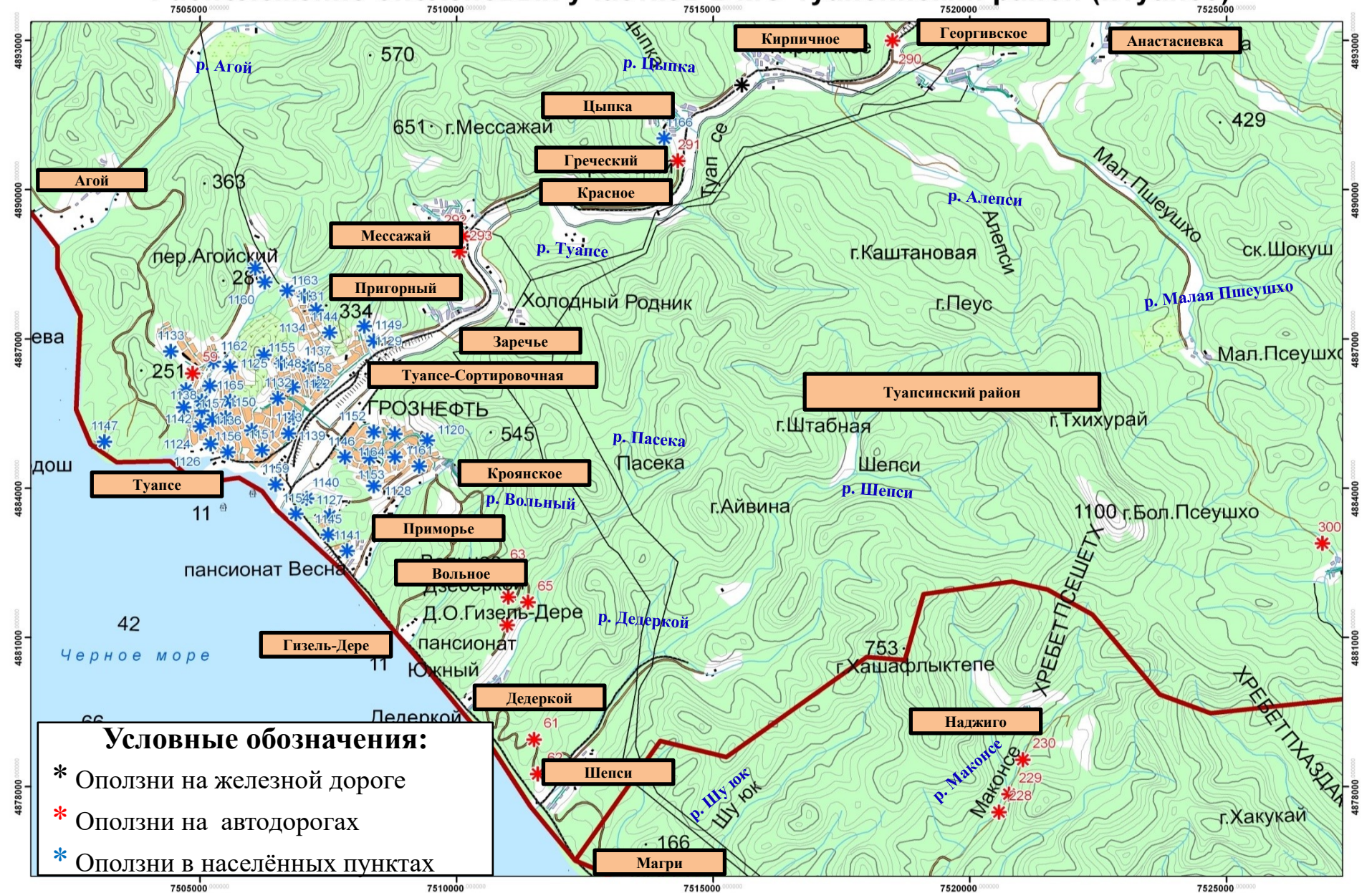
Расположение оползневых участков в МО г. Сочи (от р.Мамайка до п.Хоста)



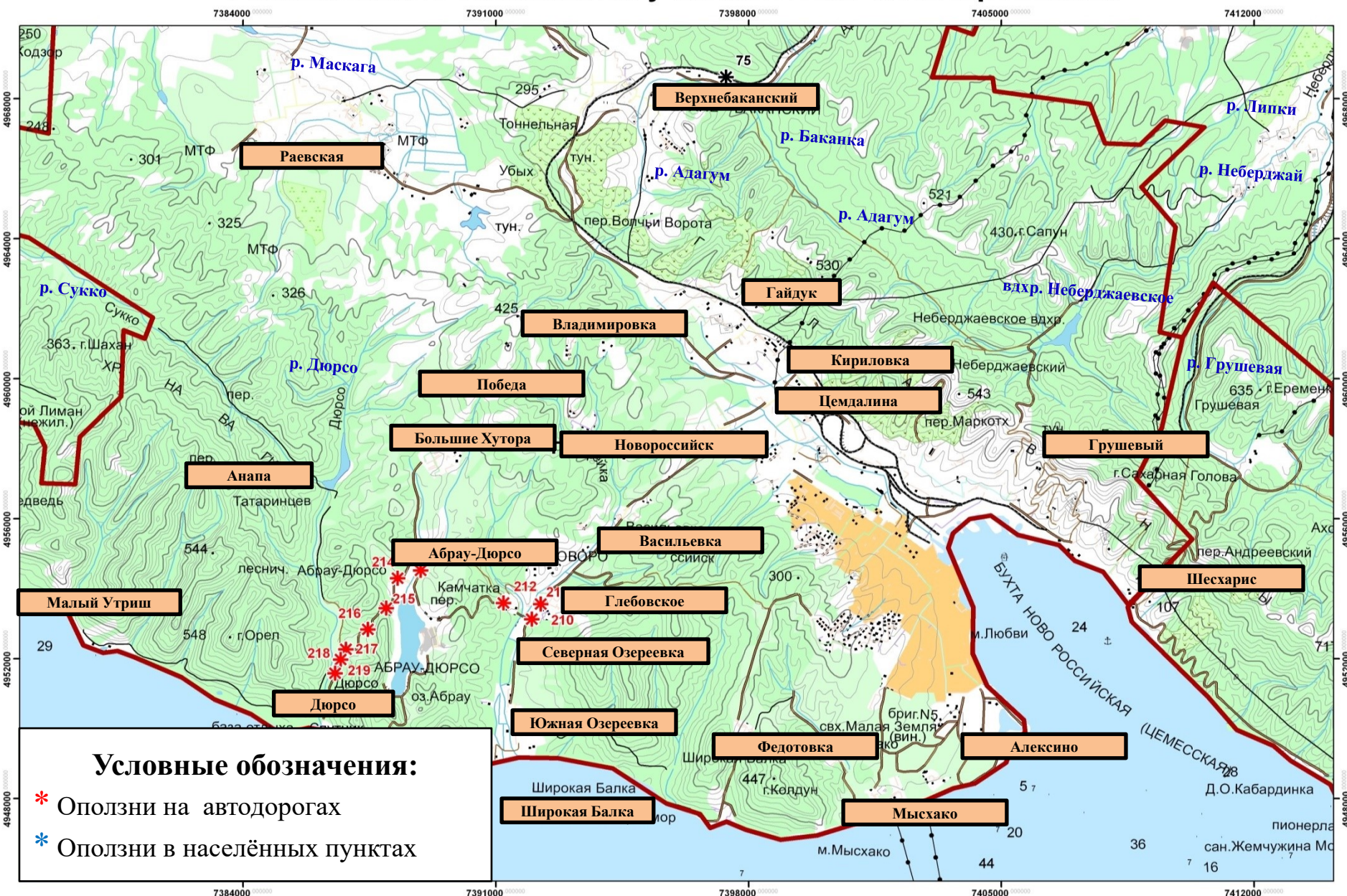
**Расположение оползневых участков в МО г. Сочи
(п.Хоста-п.Красная Поляна-Имеретинская низменность)**



Расположение оползневых участков в МО Туапсинский район (г.Туапсе)



Расположение оползневых участков в МО г. Новороссийск



КАРТА СЕЛЕВЫХ БАССЕЙНОВ РАЙОНА «КРАСНАЯ ПОЛЯНА»

