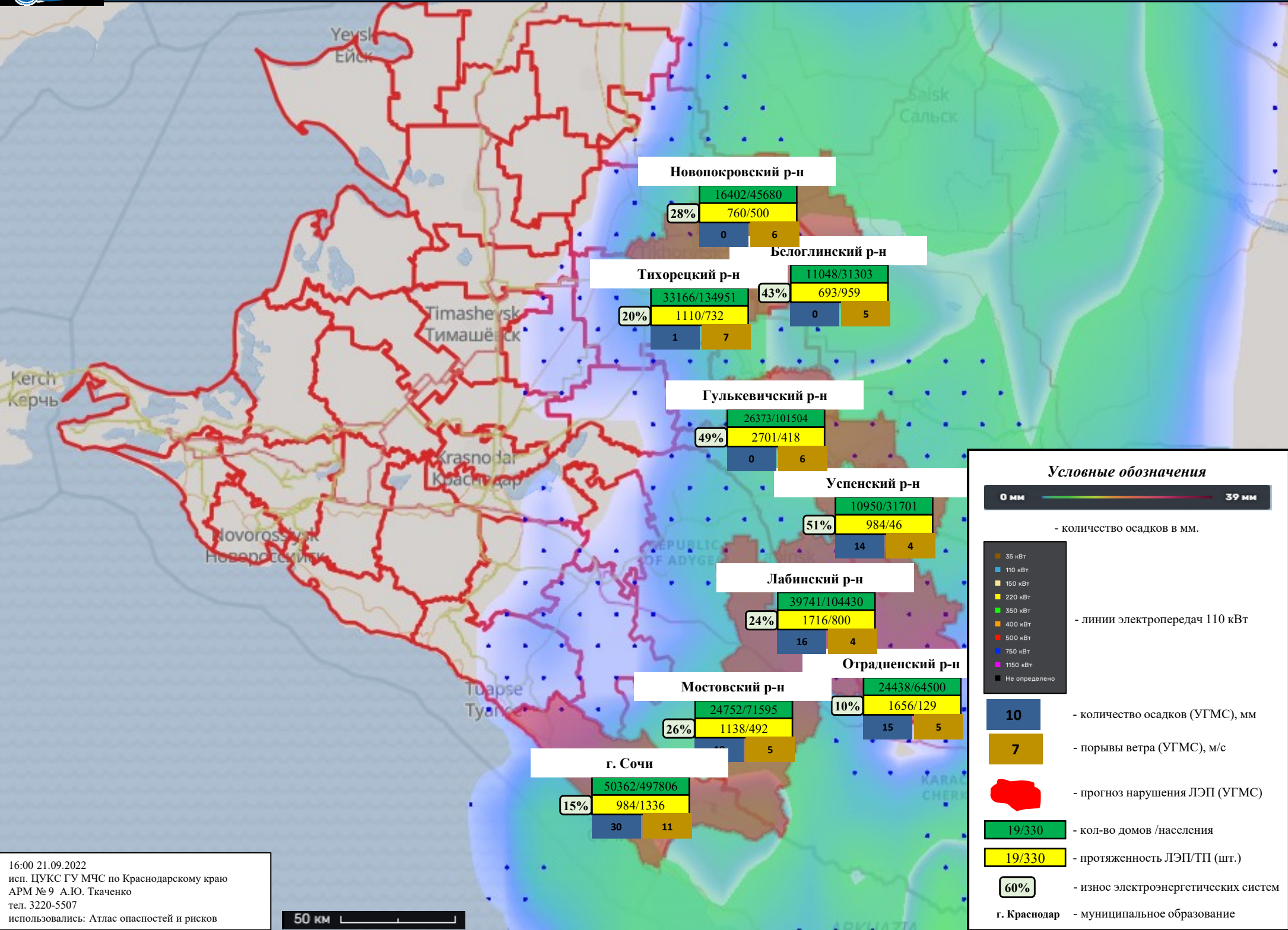




# ИНФОРМАЦИОННЫЕ МАТЕРИАЛЫ ПО ОСАДКАМ И ПОРЫВАМ ВЕТРА НА ТЕРРИТОРИИ КРАСНОДАРСКОГО КРАЯ (РИСК НАРУШЕНИЯ ЭЛЕКТРОСНАБЖЕНИЯ НА 22.09.2022 )



### Условные обозначения

0 мм ————— 39 мм

- количество осадков в мм.

- 35 кВт
- 110 кВт
- 150 кВт
- 220 кВт
- 350 кВт
- 400 кВт
- 500 кВт
- 750 кВт
- 1150 кВт
- Не определено

- линии электропередач 110 кВт

10 - количество осадков (УГМС), мм

7 - порывы ветра (УГМС), м/с

— (красная область) - прогноз нарушения ЛЭП (УГМС)

19/330 - кол-во домов /населения

19/330 - протяженность ЛЭП/ТП (шт.)

60% - износ электроэнергетических систем

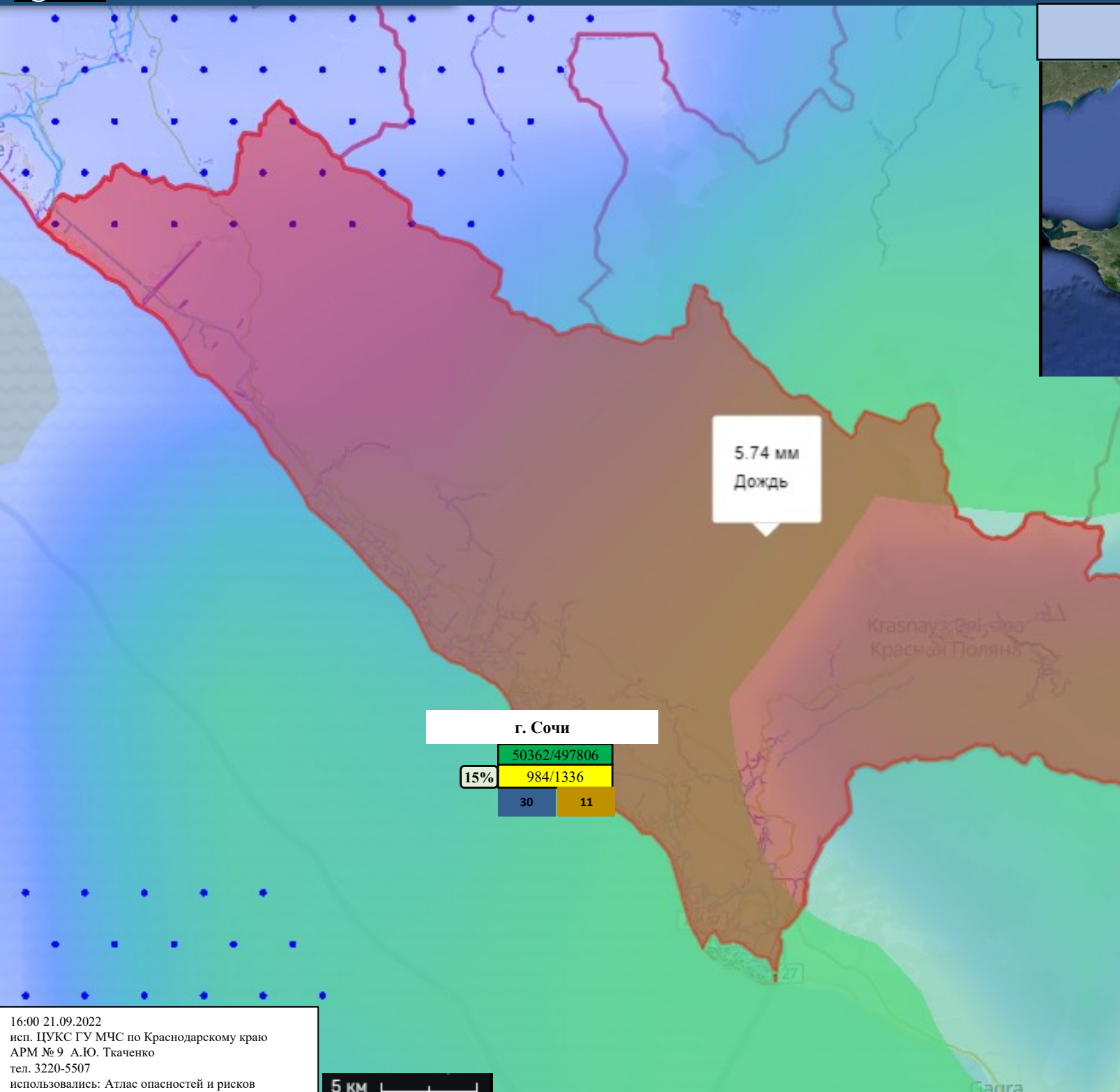
г. Краснодар - муниципальное образование

16:00 21.09.2022  
 исп. ЦУКС ГУ МЧС по Краснодарскому краю  
 АРМ № 9 А.Ю. Ткаченко  
 тел. 3220-5507  
 использовались: Атлас опасностей и рисков

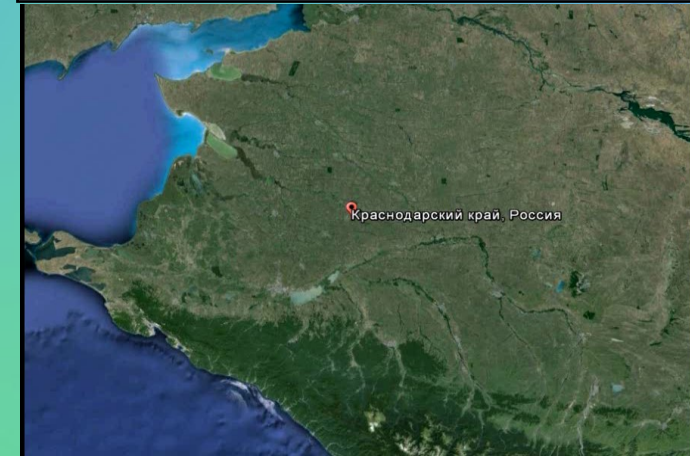




# ИНФОРМАЦИОННЫЕ МАТЕРИАЛЫ ПО КОЛИЧЕСТВУ ОСАДКОВ НА ТЕРРИТОРИИ КРАСНОДАРСКОГО КРАЯ (РИСК НАРУШЕНИЯ ЭЛЕКТРОСНАБЖЕНИЯ НА 22.09.2022)



### Трехмерная модель участка



### Условные обозначения



количество осадков, км/ч

- 35 кВт
- 110 кВт
- 150 кВт
- 220 кВт
- 350 кВт
- 400 кВт
- 500 кВт
- 750 кВт
- 1150 кВт
- Не определено

- линии электропередач 110 кВт

- пожарно-спасательные формирования

- социально-значимый объект

- объекты здравоохранения

**20** - количество осадков (УГМС), мм

**3** - порывы ветра (УГМС), м/с

- прогноз нарушения ЛЭП (УГМС)

**321/20** - протяженность ЛЭП/ТП (шт.)

**19/330** - кол-во домов /населения

**60%** - износ электроэнергетических систем

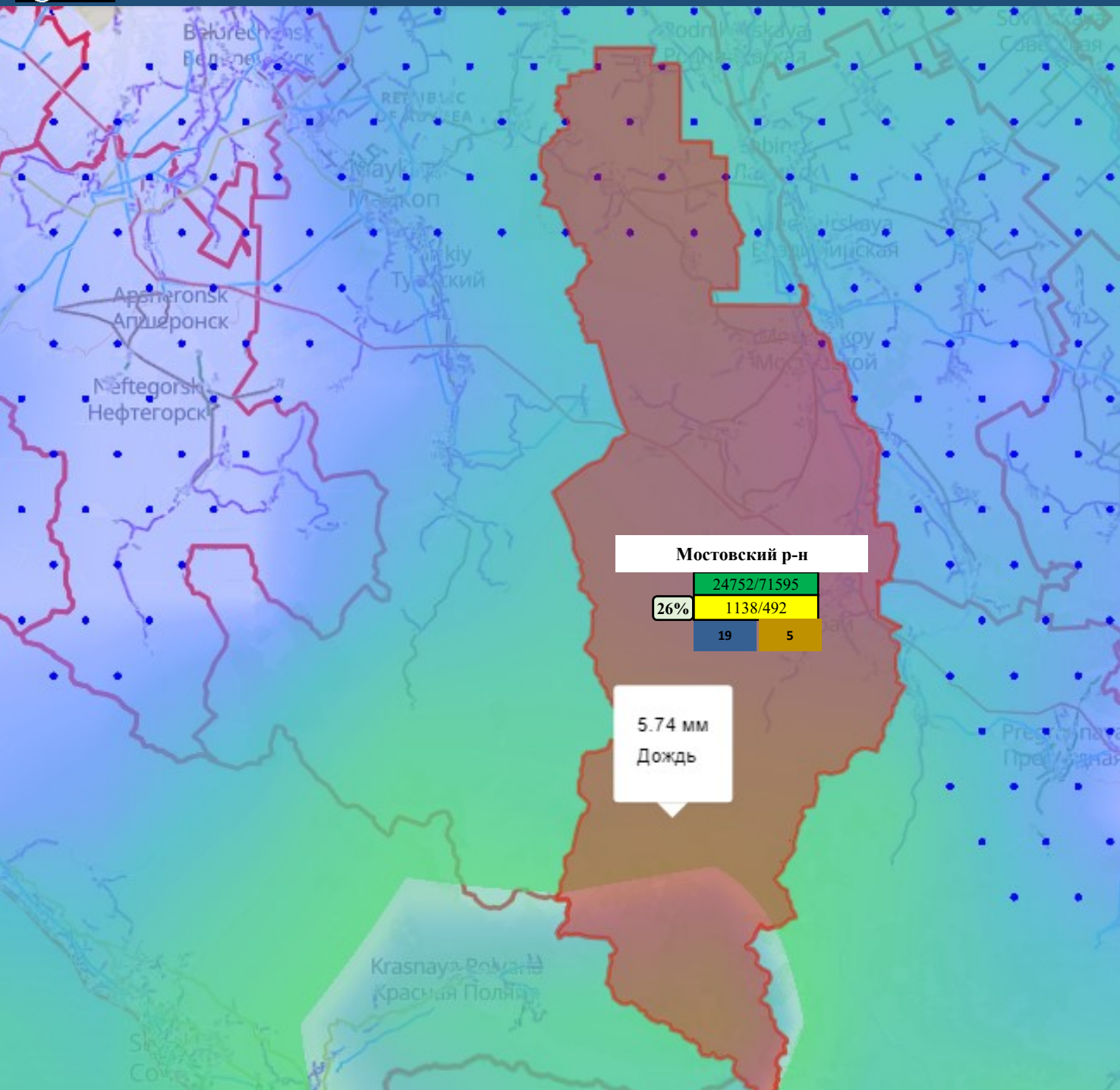
**Краснодар** - муниципальное образование

16:00 21.09.2022  
исп. ЦУКС ГУ МЧС по Краснодарскому краю  
АРМ № 9 А.Ю. Ткаченко  
тел. 3220-5507  
использовались: Атлас опасностей и рисков





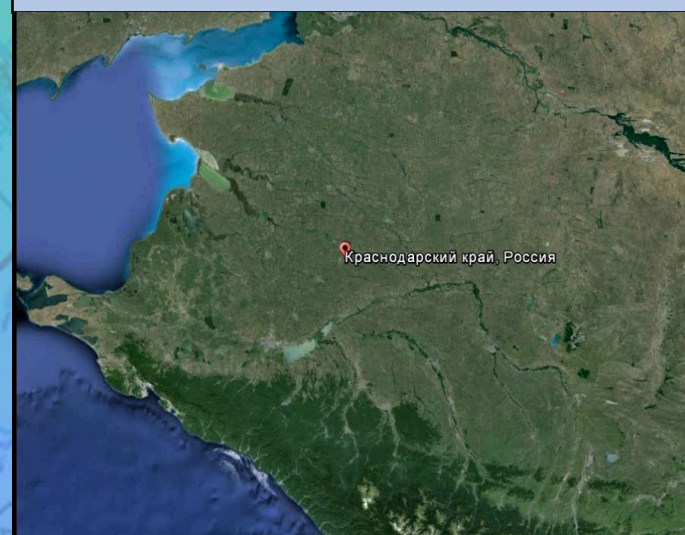
# ИНФОРМАЦИОННЫЕ МАТЕРИАЛЫ ПО КОЛИЧЕСТВУ ОСАДКОВ НА ТЕРРИТОРИИ КРАСНОДАРСКОГО КРАЯ (РИСК НАРУШЕНИЯ ЭЛЕКТРОСНАБЖЕНИЯ НА 22.09.2022)



**Мостовский р-н**  
24752/71595  
26% 1138/492  
19 5

5.74 мм  
Дождь

Трехмерная модель участка



Краснодарский край, Россия

Условные обозначения



количество осадков, км/ч

- 35 кВт
- 110 кВт
- 150 кВт
- 220 кВт
- 350 кВт
- 400 кВт
- 500 кВт
- 750 кВт
- 1150 кВт
- Не определено

- линии электропередач 110 кВт

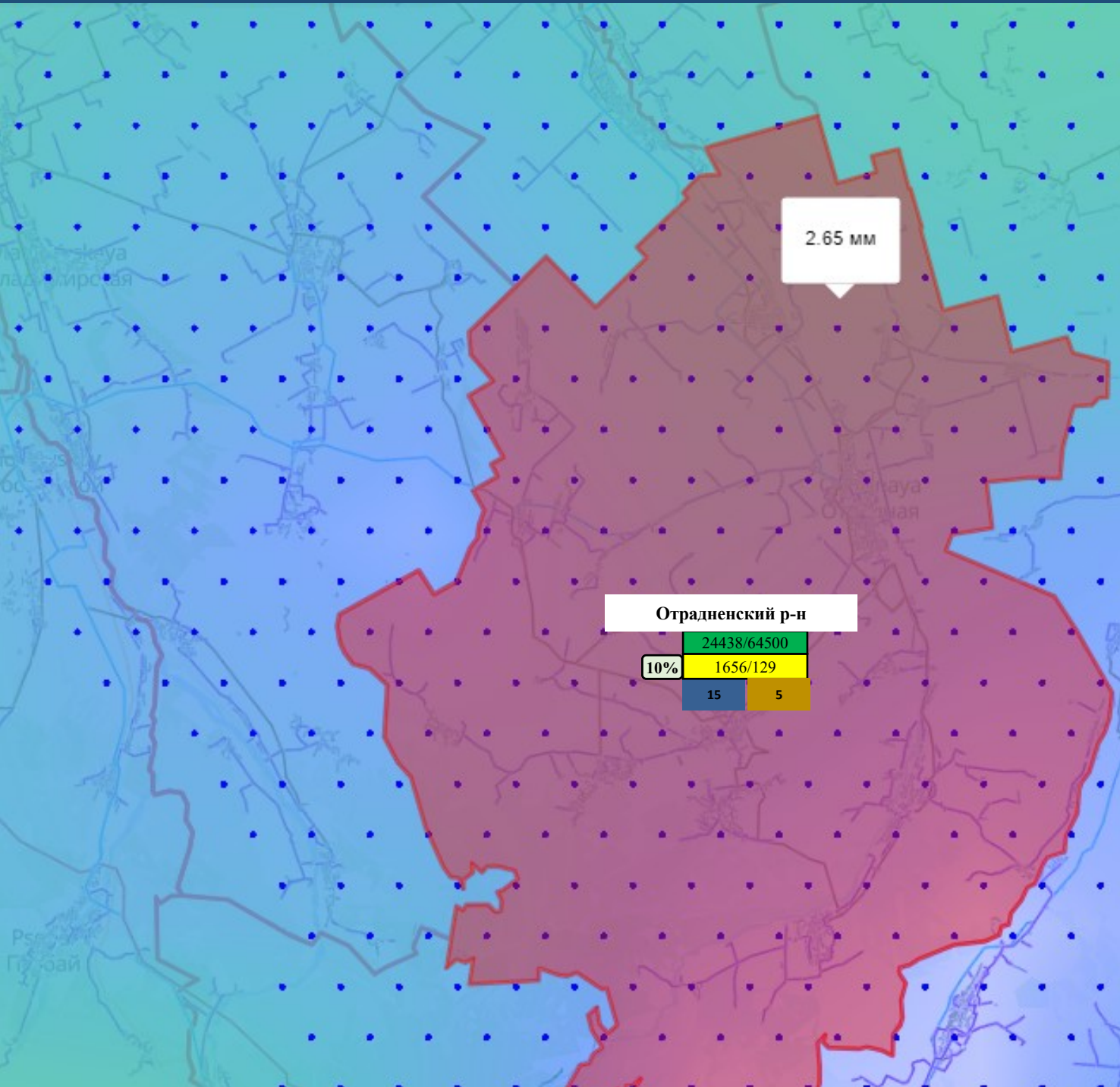
- пожарно-спасательные формирования
- социально-значимый объект
- объекты здравоохранения
- количество осадков (УГМС), мм
- порывы ветра (УГМС), м/с
- прогноз нарушения ЛЭП (УГМС)
- протяженность ЛЭП/ТП (шт.)
- кол-во домов /населения
- износ электроэнергетических систем
- Краснодар** - муниципальное образование

16:00 21.09.2022  
исп. ЦУКС ГУ МЧС по Краснодарскому краю  
АРМ № 9 А.Ю. Ткаченко  
тел. 3220-5507  
использовались: Атлас опасностей и рисков

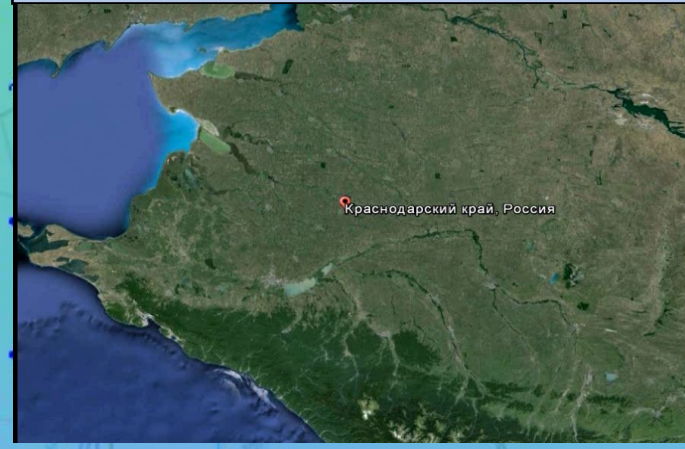




# ИНФОРМАЦИОННЫЕ МАТЕРИАЛЫ ПО КОЛИЧЕСТВУ ОСАДКОВ НА ТЕРРИТОРИИ КРАСНОДАРСКОГО КРАЯ (РИСК НАРУШЕНИЯ ЭЛЕКТРОСНАБЖЕНИЯ НА 22.09.2022)



Трехмерная модель участка



**Условные обозначения**

0 м/с ————— 36 м/с

количество осадков, км/ч

- 35 кВт
- 110 кВт
- 150 кВт
- 220 кВт
- 350 кВт
- 400 кВт
- 500 кВт
- 750 кВт
- 1150 кВт
- Не определено

- линии электропередач 110 кВт

- пожарно-спасательные формирования
- социально-значимый объект
- объекты здравоохранения
- 20 - количество осадков (УГМС), мм
- 3 - порывы ветра (УГМС), м/с
- прогноз нарушения ЛЭП (УГМС)
- 321/20 - протяженность ЛЭП/ТП (шт.)
- 19/330 - кол-во домов /населения
- 60% - износ электроэнергетических систем
- Краснодар - муниципальное образование

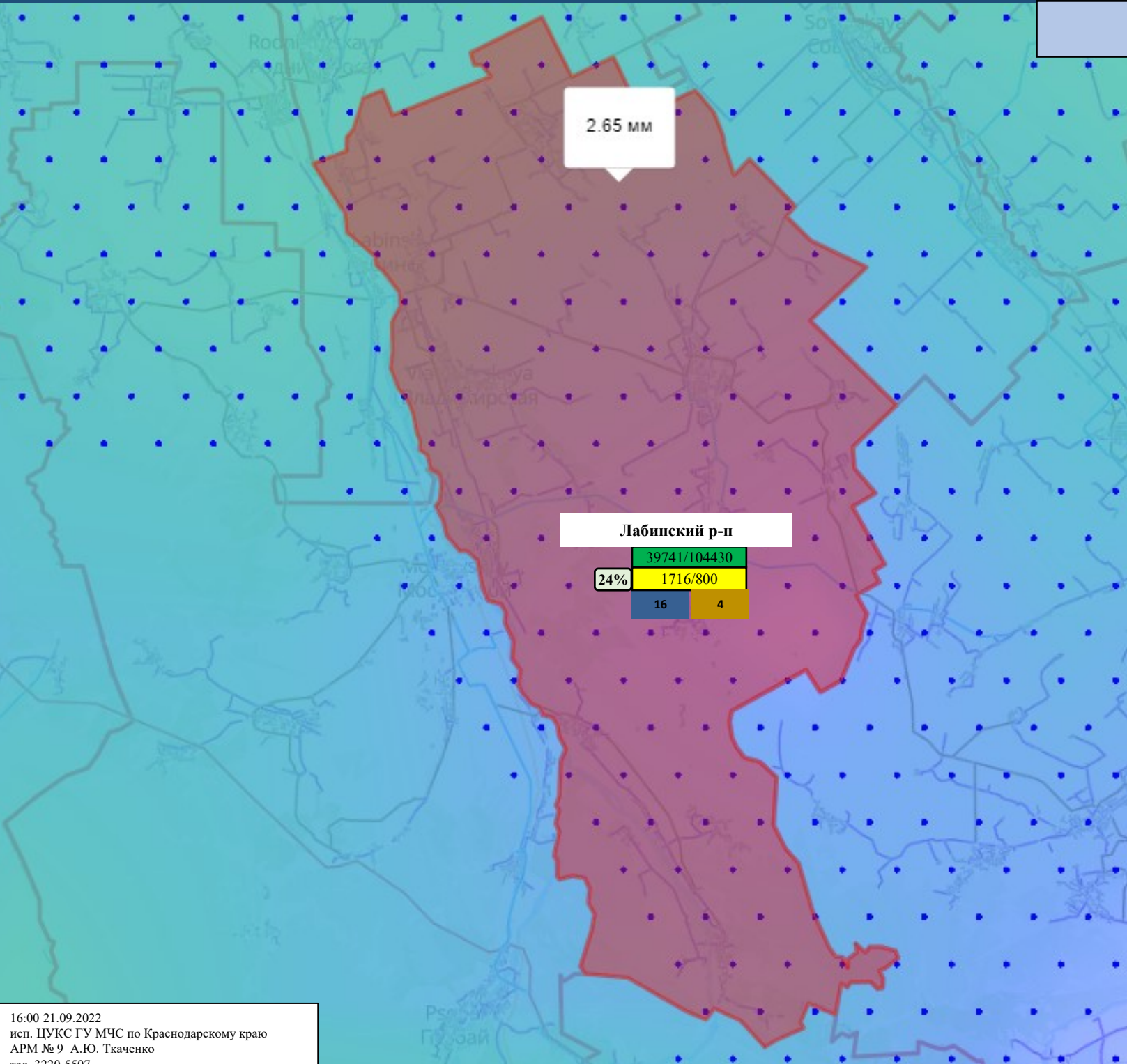
16:00 21.09.2022  
исп. ЦУКС ГУ МЧС по Краснодарскому краю  
АРМ № 9 А.Ю. Ткаченко  
тел. 3220-5507  
использовались: Атлас опасностей и рисков





# ИНФОРМАЦИОННЫЕ МАТЕРИАЛЫ ПО КОЛИЧЕСТВУ ОСАДКОВ НА ТЕРРИТОРИИ КРАСНОДАРСКОГО КРАЯ (РИСК НАРУШЕНИЯ ЭЛЕКТРОСНАБЖЕНИЯ НА 22.09.2022)

Трехмерная модель участка



**Условные обозначения**

0 м/с ————— 36 м/с

количество осадков, км/ч

- 35 кВт
- 110 кВт
- 150 кВт
- 220 кВт
- 350 кВт
- 400 кВт
- 500 кВт
- 750 кВт
- 1150 кВт
- Не определено

- линии электропередач 110 кВт

- пожарно-спасательные формирования
- социально-значимый объект
- объекты здравоохранения

20 - количество осадков (УГМС), мм

3 - порывы ветра (УГМС), м/с

прогноз нарушения ЛЭП (УГМС)

321/20 - протяженность ЛЭП/ТП (шт.)

19/330 - кол-во домов /населения

60% - износ электроэнергетических систем

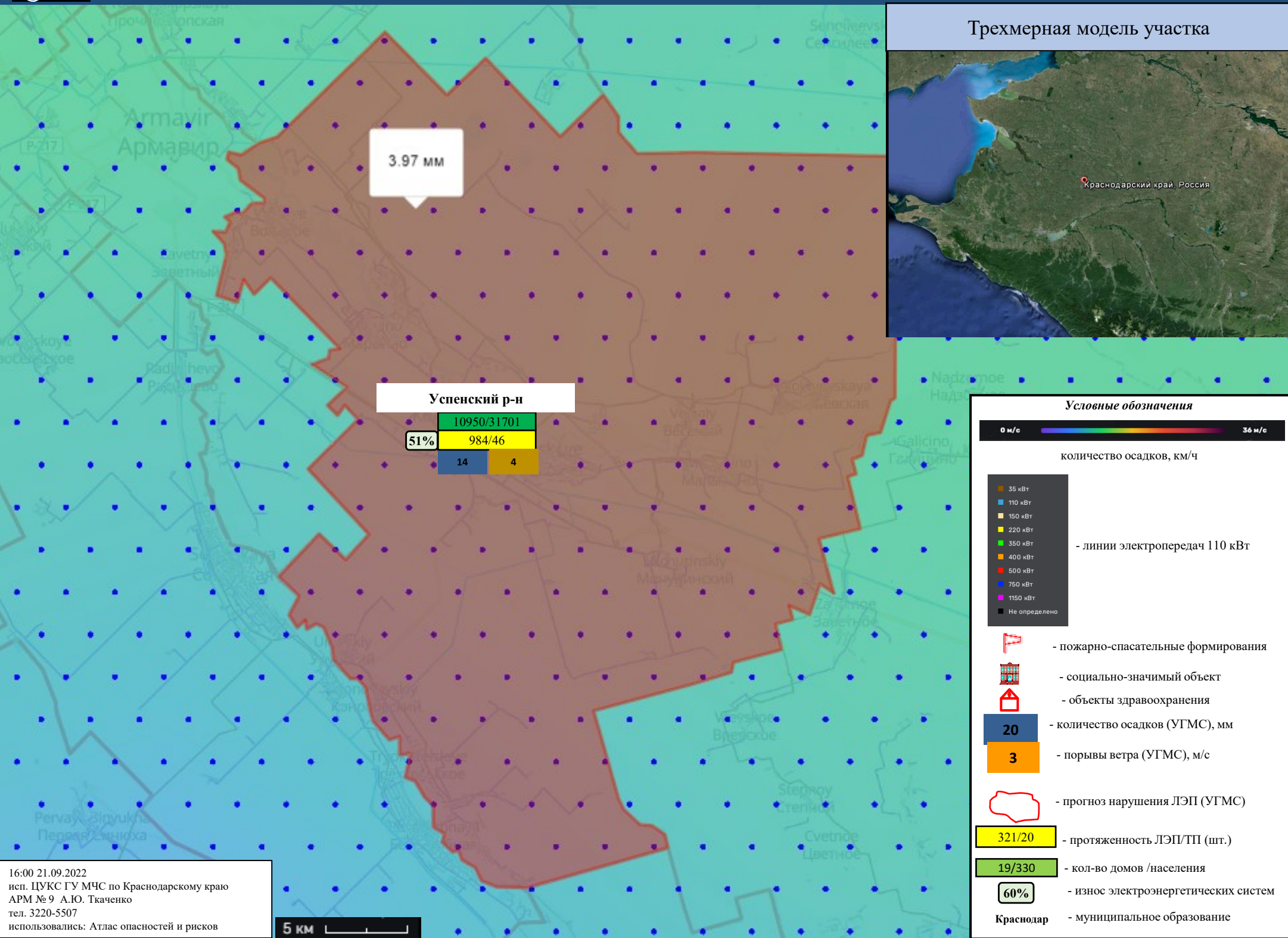
Краснодар - муниципальное образование

16:00 21.09.2022  
исп. ЦУКС ГУ МЧС по Краснодарскому краю  
АРМ №9 А.Ю. Ткаченко  
тел. 3220-5507  
использовались: Атлас опасностей и рисков

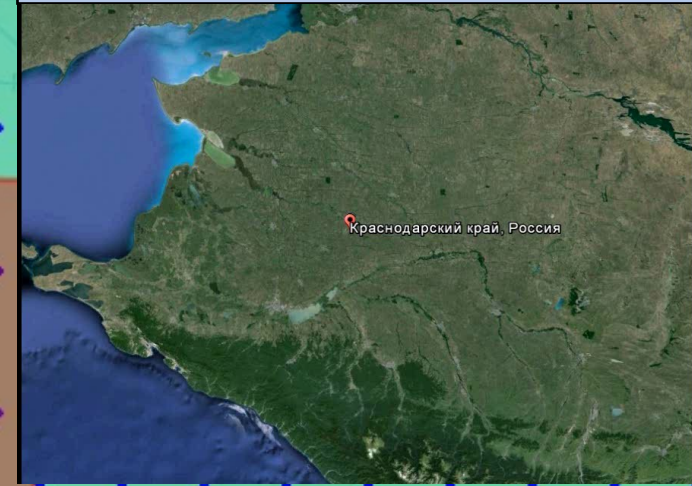




# ИНФОРМАЦИОННЫЕ МАТЕРИАЛЫ ПО КОЛИЧЕСТВУ ОСАДКОВ НА ТЕРРИТОРИИ КРАСНОДАРСКОГО КРАЯ (РИСК НАРУШЕНИЯ ЭЛЕКТРОСНАБЖЕНИЯ НА 22.09.2022)



Трехмерная модель участка



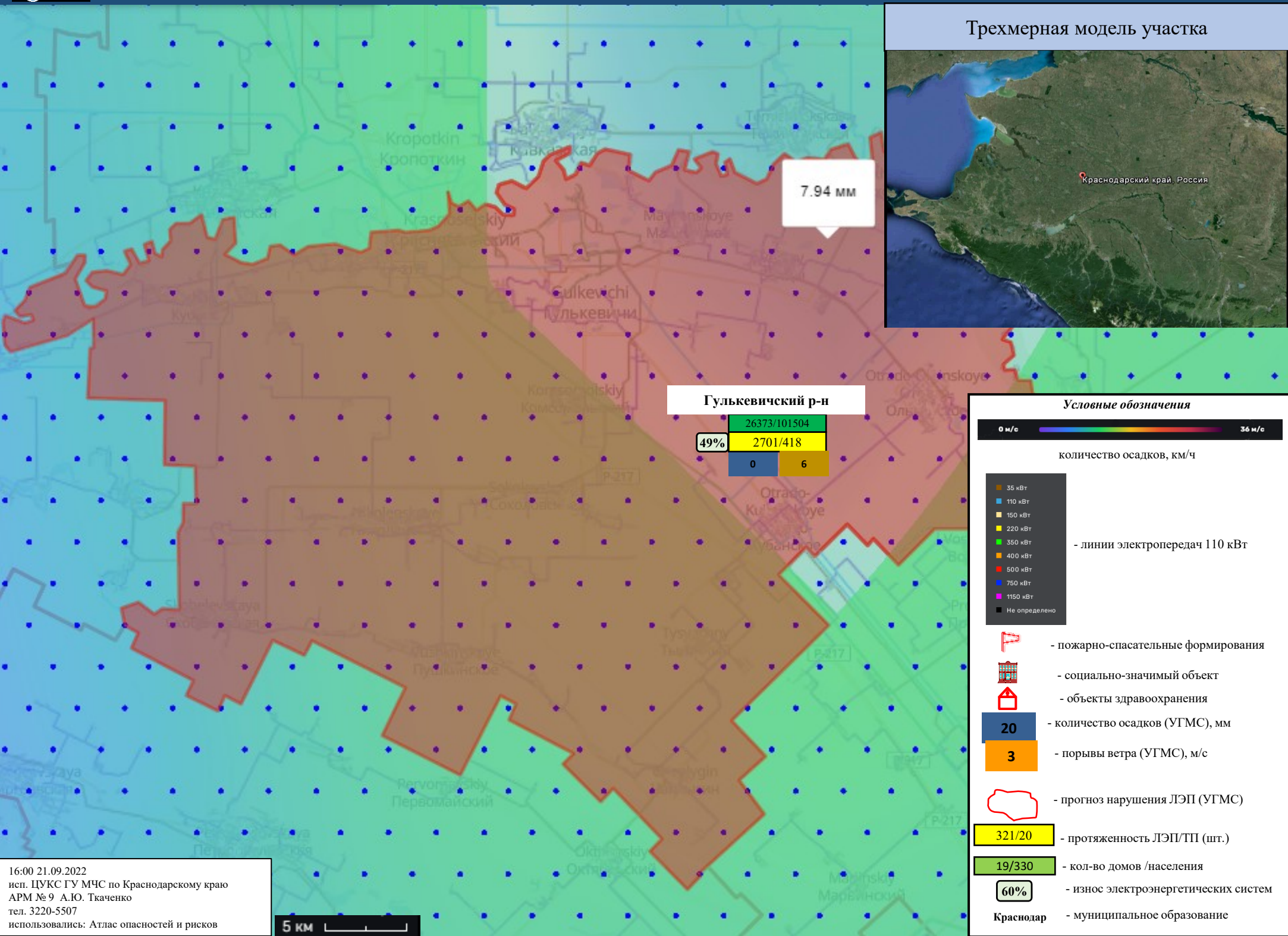
Краснодарский край, Россия

16:00 21.09.2022  
исп. ЦУКС ГУ МЧС по Краснодарскому краю  
АРМ № 9 А.Ю. Ткаченко  
тел. 3220-5507  
использовались: Атлас опасностей и рисков

5 км



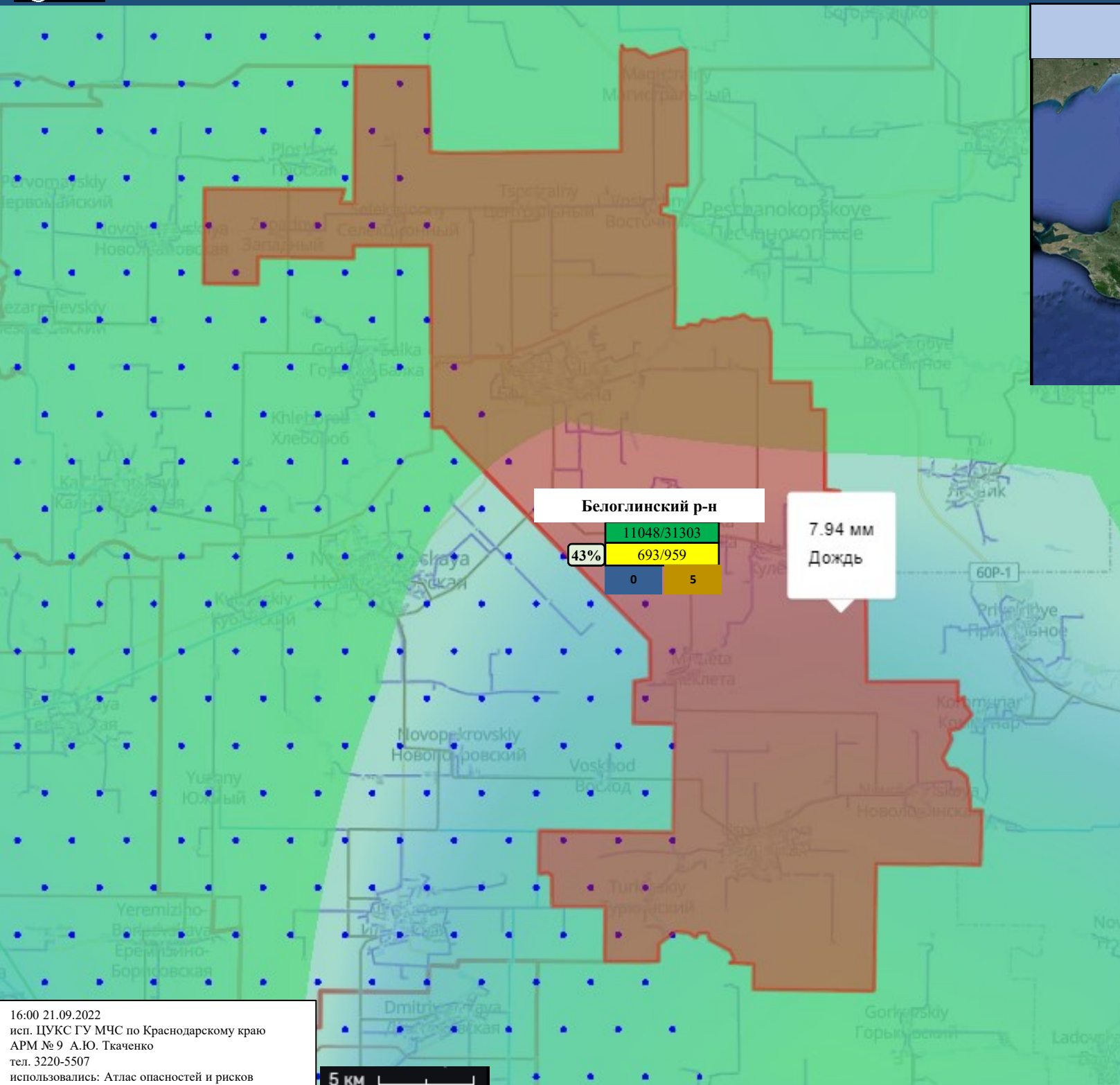
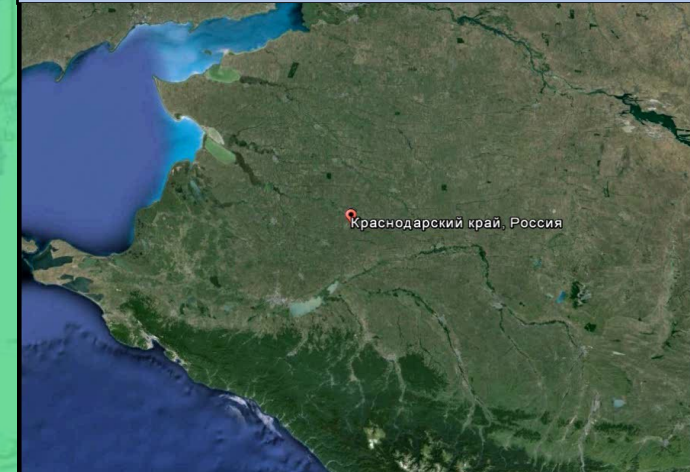
# ИНФОРМАЦИОННЫЕ МАТЕРИАЛЫ ПО КОЛИЧЕСТВУ ОСАДКОВ НА ТЕРРИТОРИИ КРАСНОДАРСКОГО КРАЯ (РИСК НАРУШЕНИЯ ЭЛЕКТРОСНАБЖЕНИЯ НА 22.09.2022)





# ИНФОРМАЦИОННЫЕ МАТЕРИАЛЫ ПО КОЛИЧЕСТВУ ОСАДКОВ НА ТЕРРИТОРИИ КРАСНОДАРСКОГО КРАЯ (РИСК НАРУШЕНИЯ ЭЛЕКТРОСНАБЖЕНИЯ НА 22.09.2022)

Трехмерная модель участка



**Белоглинский р-н**  
 11048/31303  
 43% 693/959  
 0 5

7.94 мм  
Дождь

Условные обозначения

0 м/с 36 м/с

количество осадков, км/ч

- 35 кВт
- 110 кВт
- 150 кВт
- 220 кВт
- 350 кВт
- 400 кВт
- 500 кВт
- 750 кВт
- 1150 кВт
- Не определено

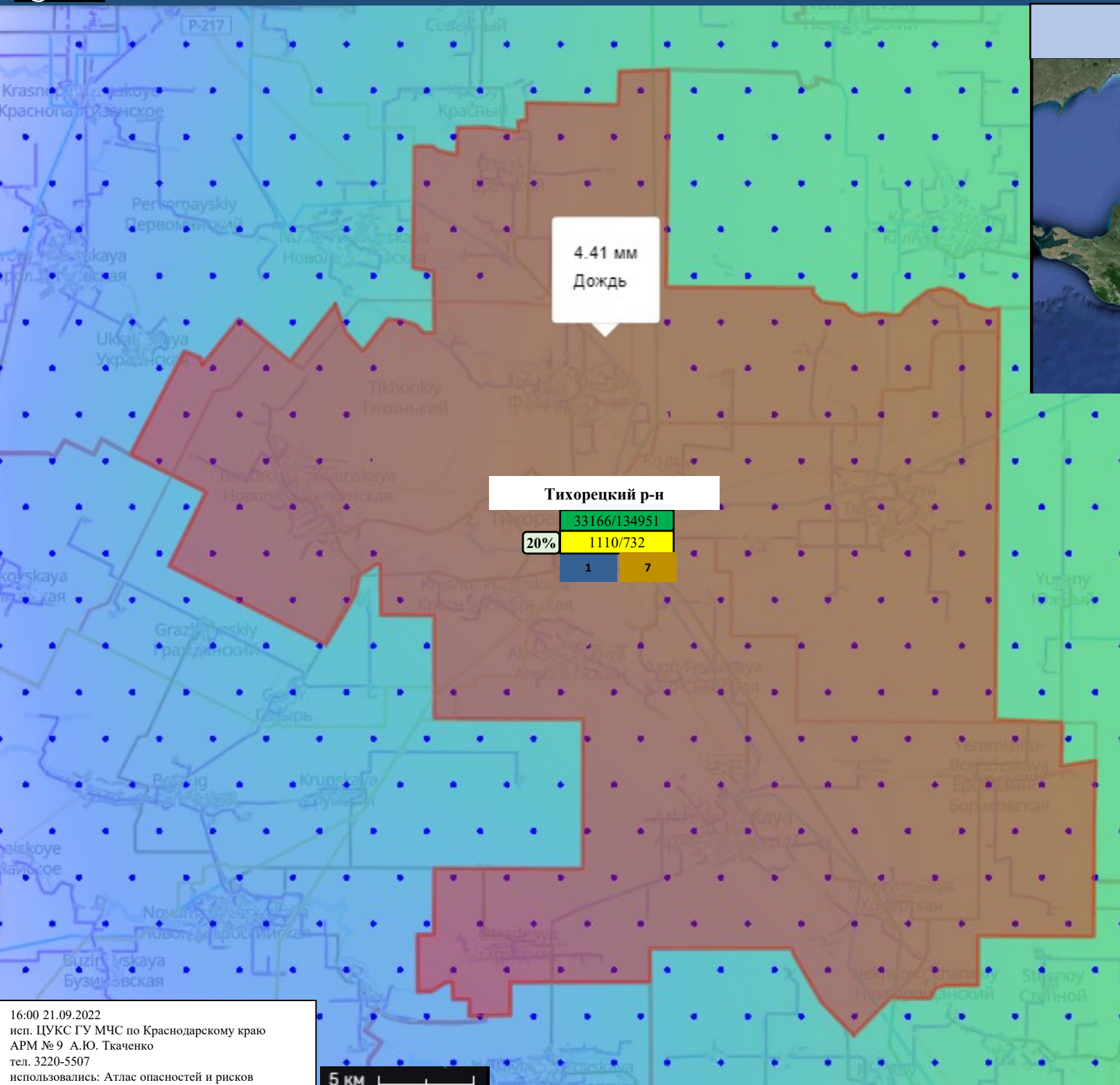
- линии электропередач 110 кВт

- пожарно-спасательные формирования
- социально-значимый объект
- объекты здравоохранения
- 20** - количество осадков (УГМС), мм
- 3** - порывы ветра (УГМС), м/с
- прогноз нарушения ЛЭП (УГМС)
- 321/20** - протяженность ЛЭП/ТП (шт.)
- 19/330** - кол-во домов /населения
- 60%** - износ электроэнергетических систем
- Краснодар** - муниципальное образование

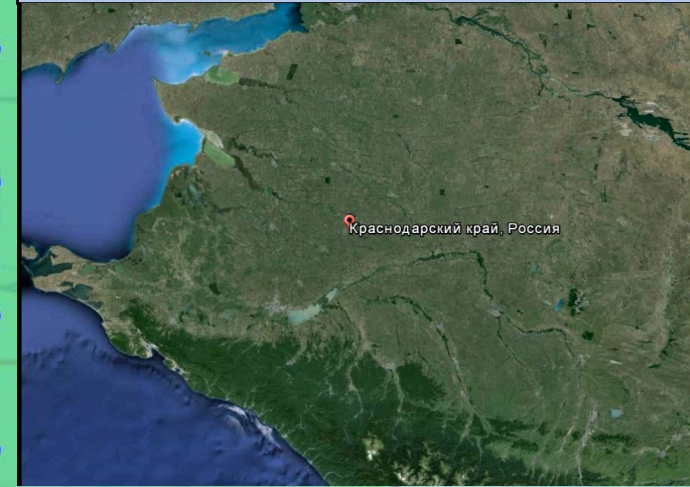




# ИНФОРМАЦИОННЫЕ МАТЕРИАЛЫ ПО КОЛИЧЕСТВУ ОСАДКОВ НА ТЕРРИТОРИИ КРАСНОДАРСКОГО КРАЯ (РИСК НАРУШЕНИЯ ЭЛЕКТРОСНАБЖЕНИЯ НА 22.09.2022)



Трехмерная модель участка



Условные обозначения

0 м/с 36 м/с

количество осадков, км/ч

- 35 кВт
- 110 кВт
- 150 кВт
- 220 кВт
- 350 кВт
- 400 кВт
- 500 кВт
- 750 кВт
- 1150 кВт
- Не определено

- линии электропередач 110 кВт

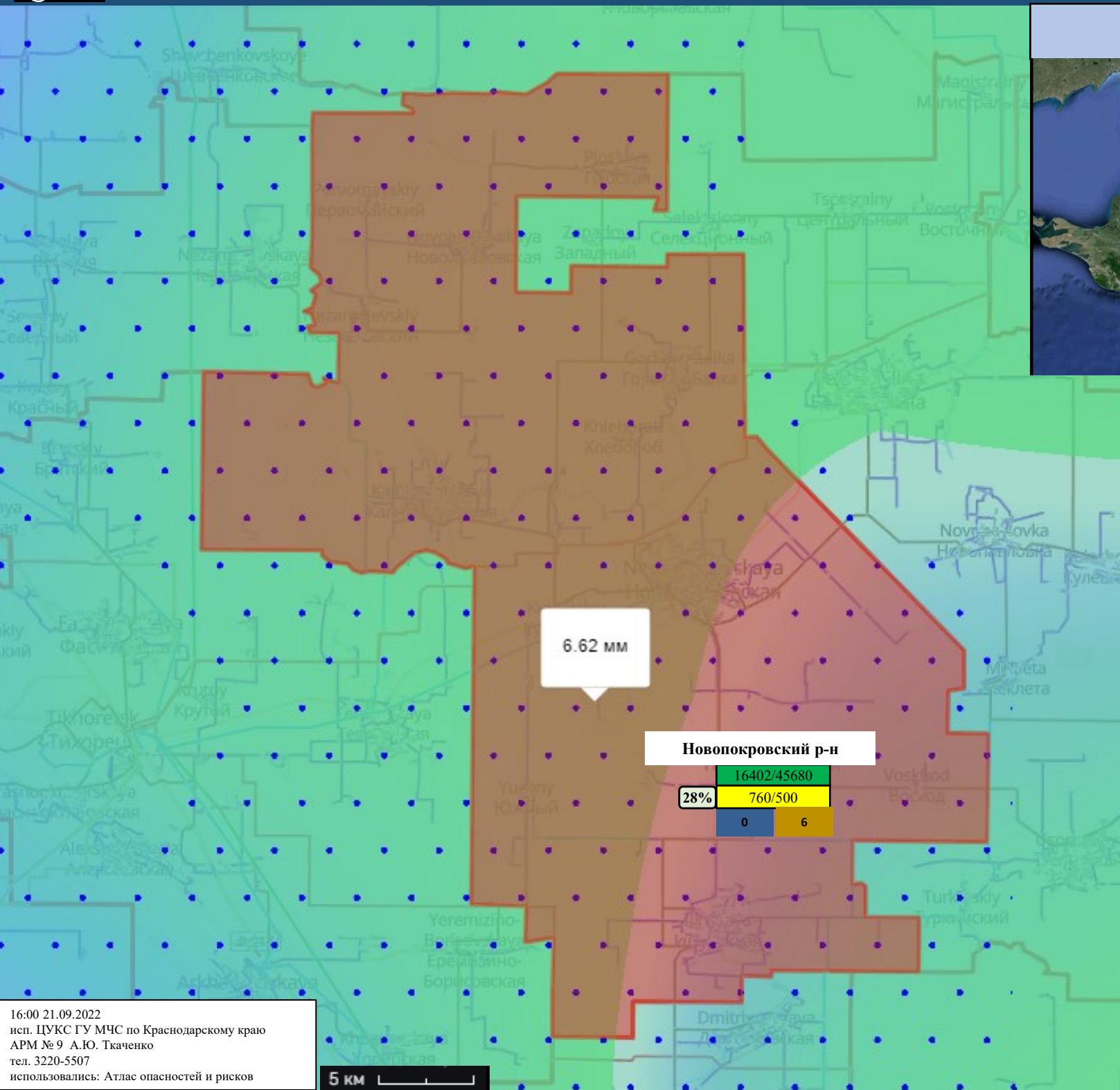
- пожарно-спасательные формирования
- социально-значимый объект
- объекты здравоохранения
- 20 - количество осадков (УГМС), мм
- 3 - порывы ветра (УГМС), м/с
- прогноз нарушения ЛЭП (УГМС)
- 321/20 - протяженность ЛЭП/ТП (шт.)
- 19/330 - кол-во домов /населения
- 60% - износ электроэнергетических систем
- Краснодар - муниципальное образование

16:00 21.09.2022  
исп. ЦУКС ГУ МЧС по Краснодарскому краю  
АРМ № 9 А.Ю. Ткаченко  
тел. 3220-5507  
использовались: Атлас опасностей и рисков

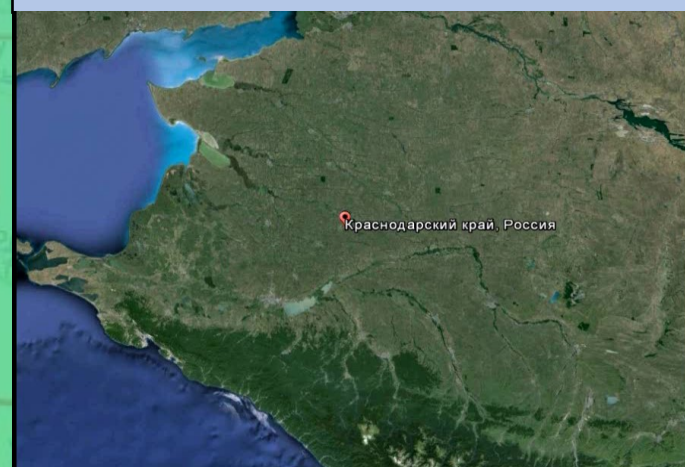




# ИНФОРМАЦИОННЫЕ МАТЕРИАЛЫ ПО КОЛИЧЕСТВУ ОСАДКОВ НА ТЕРРИТОРИИ КРАСНОДАРСКОГО КРАЯ (РИСК НАРУШЕНИЯ ЭЛЕКТРОСНАБЖЕНИЯ НА 22.09.2022)



Трехмерная модель участка



Условные обозначения



количество осадков, км/ч

- 35 кВт
- 110 кВт
- 150 кВт
- 220 кВт
- 350 кВт
- 400 кВт
- 500 кВт
- 750 кВт
- 1150 кВт
- Не определено

- линии электропередач 110 кВт

- пожарно-спасательные формирования
- социально-значимый объект
- объекты здравоохранения
- 20** - количество осадков (УГМС), мм
- 3** - порывы ветра (УГМС), м/с
- прогноз нарушения ЛЭП (УГМС)
- 321/20** - протяженность ЛЭП/ТП (шт.)
- 19/330** - кол-во домов /населения
- 60%** - износ электроэнергетических систем
- Краснодар** - муниципальное образование

16:00 21.09.2022  
исп. ЦУКС ГУ МЧС по Краснодарскому краю  
АРМ № 9 А.Ю. Ткаченко  
тел. 3220-5507  
использовались: Атлас опасностей и рисков

