

РОССЕТИ
КУБАНЬ

ПРЕДУПРЕЖДЕНИЕ

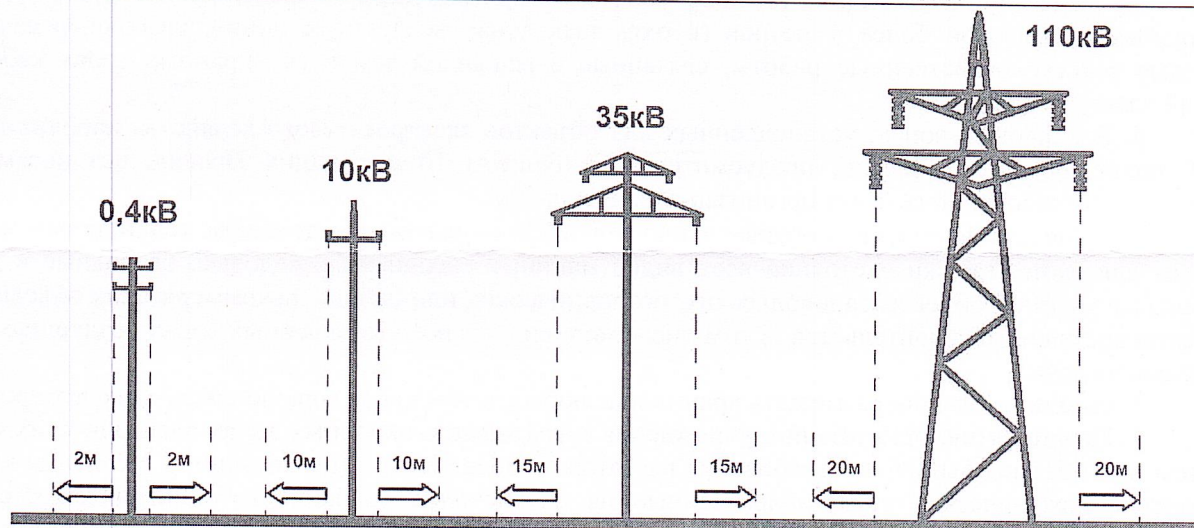
о соблюдении Правил установления охранных зон объектов электросетевого хозяйства

Филиал ПАО «Россети Кубань»-Усть-Лабинские электрические сети на основании действующих Правил установления охранных зон объектов электросетевого хозяйства и особых условий использования земельных участков, расположенных в границах таких зон, утвержденных Постановлением Правительства РФ от 24.02.2009 №160 (ред. от 18.02.2023), предупреждаем Вас о том, что:

1. Для обеспечения сохранности, создания нормальных условий эксплуатации электрических сетей и предотвращения несчастных случаев отводятся земельные участки, устанавливаются охранные зоны, минимально допустимые расстояния от электрических сетей до зданий, сооружений, земной и водной поверхностей, прокладываются просеки в лесных местах и зеленых насаждениях.

2. Охранные зоны электрических сетей устанавливаются вдоль воздушных линий электропередачи в виде земельного участка и воздушного пространства, ограниченных вертикальными плоскостями, отстоящими по обе стороны линии от крайних проводов при не отклонённом их положении на расстоянии для линий напряжением:

Напряжение ВЛЭП, кВ	Ширина охранной зоны слева и справа от крайних проводов, м
До 1,0	2,0
От 1,0 до 20,0	10,0
35,0	15,0
110,0	20,0



3. В охранных зонах запрещается осуществлять любые действия, которые могут нарушить безопасную работу объектов электросетевого хозяйства, в том числе привести к их повреждению или уничтожению, и (или) повлечь причинение вреда жизни, здоровью граждан и имуществу физических или юридических лиц, а также повлечь нанесение экологического ущерба и возникновение пожаров, в том числе:

а) набрасывать на провода и опоры воздушных линий электропередачи посторонние предметы, а также подниматься на опоры воздушных линий электропередачи;

б) размещать любые объекты и предметы (материалы) в пределах созданных в соответствии с требованиями нормативно-технических документов проходов и подъездов для доступа к объектам электросетевого хозяйства, а также проводить любые работы и возводить сооружения, которые могут